

Journées Yvelines Environnement 12 et 13 octobre  
2011

# Agriculture et biodiversité

## Impact des pratiques agricoles sur les oiseaux

A. Barbotin (INRA UMR SAD-APT)

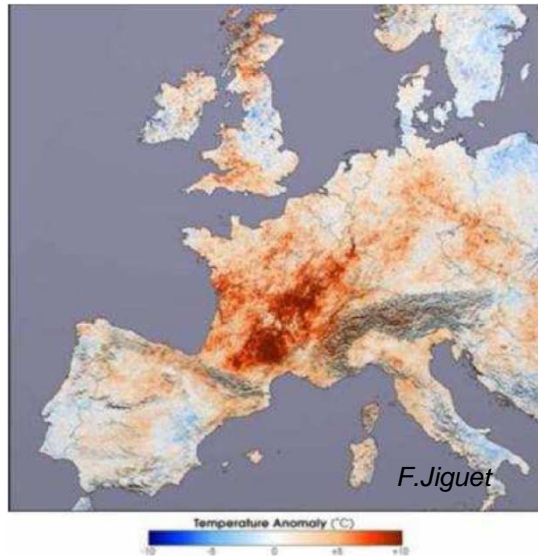


ALIMENTATION  
AGRICULTURE  
ENVIRONNEMENT

INRA

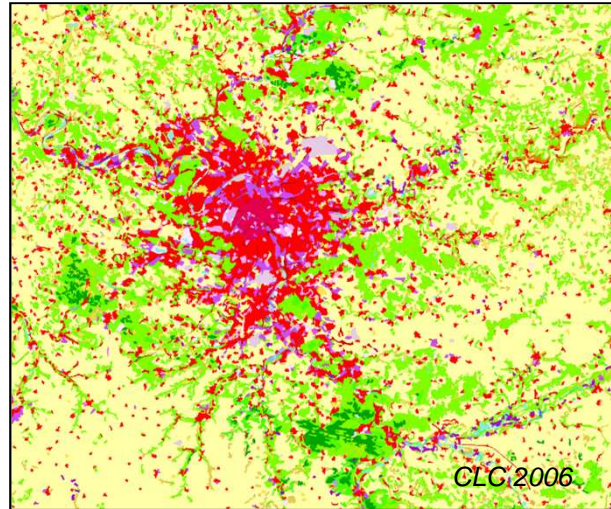
# Pourquoi s'intéresser à l'impact des pratiques agricoles sur les oiseaux

## Réchauffement climatique



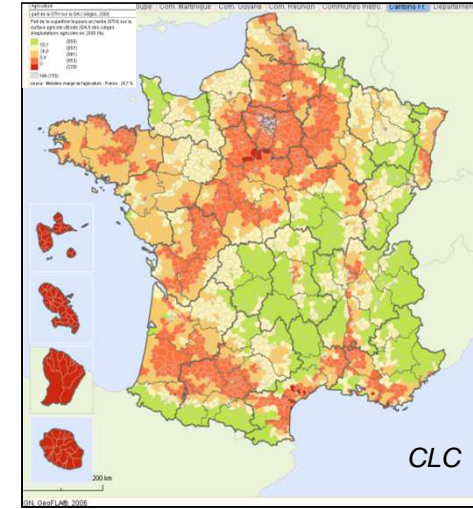
Modification des aires de répartition géographique des espèces

## Urbanisation / modification des usages



Destruction des habitats et fragmentation des zones « naturelles »

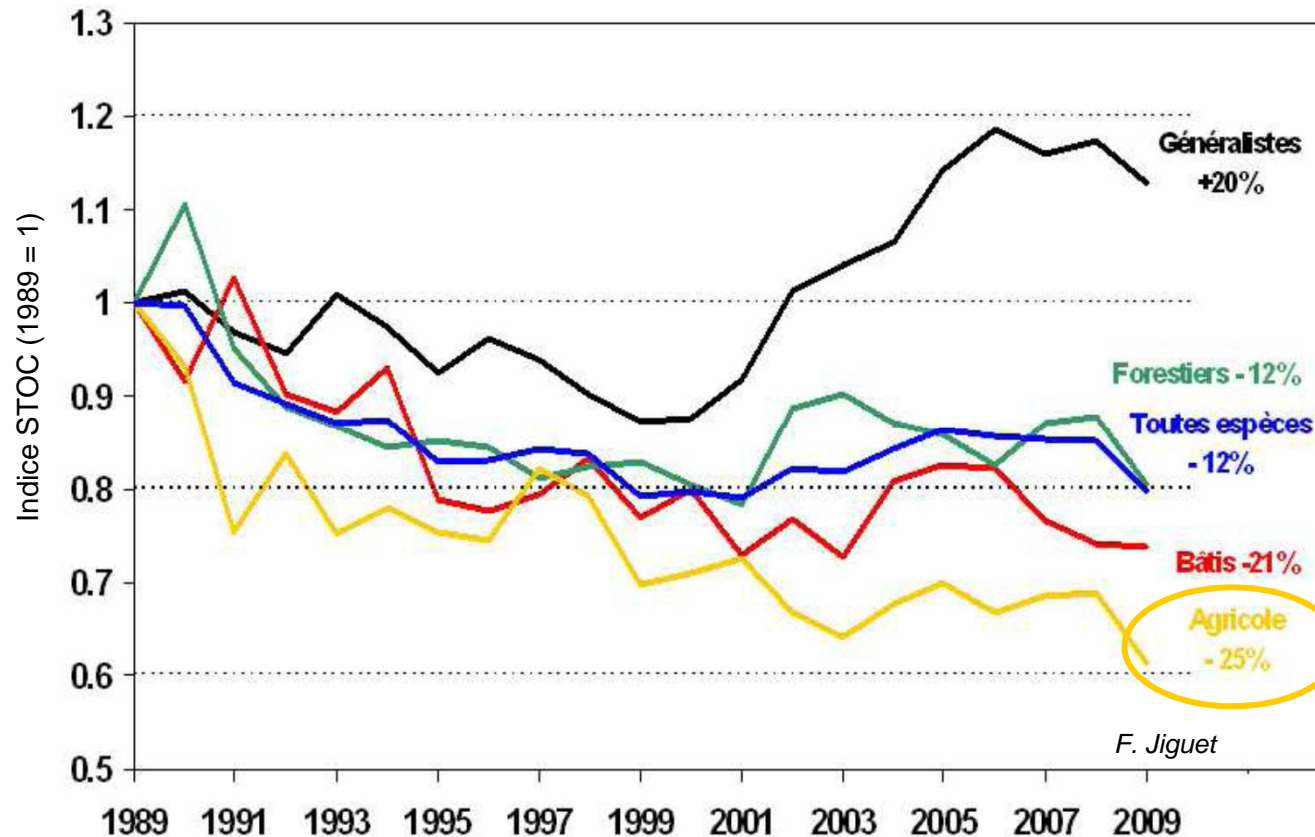
## Spécialisation des espaces agricoles



Disparition de certaines catégories d'habitats et homogénéisation des surfaces

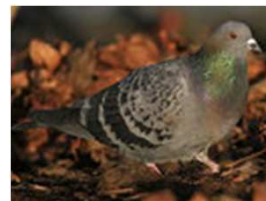
# Pourquoi s'intéresser à l'impact des pratiques agricoles sur les oiseaux

Déclin depuis 40 ans à l'échelle européenne et française des populations d'oiseaux (tendance continue depuis 10 ans)



# Pourquoi s'intéresser à l'impact des pratiques agricoles sur les oiseaux

**Les zones agricoles ne sont pas des zones mortes pour la biodiversité**



Source oiseaux.net

ALIMENTATION  
AGRICULTURE  
ENVIRONNEMENT



# Comment les oiseaux utilisent-ils les espaces agricoles ?



**Période hivernale**  
**Sédentaires**  
Alimentation et survie  
hivernale



**Migrateurs**

Alimentation en cours de migration



**Période reproductive**  
Milieu de nidification



Alimentation et élevage des jeunes



**Migrateurs et sédentaires**



## Deux exemples d'effet des pratiques agricoles sur les oiseaux

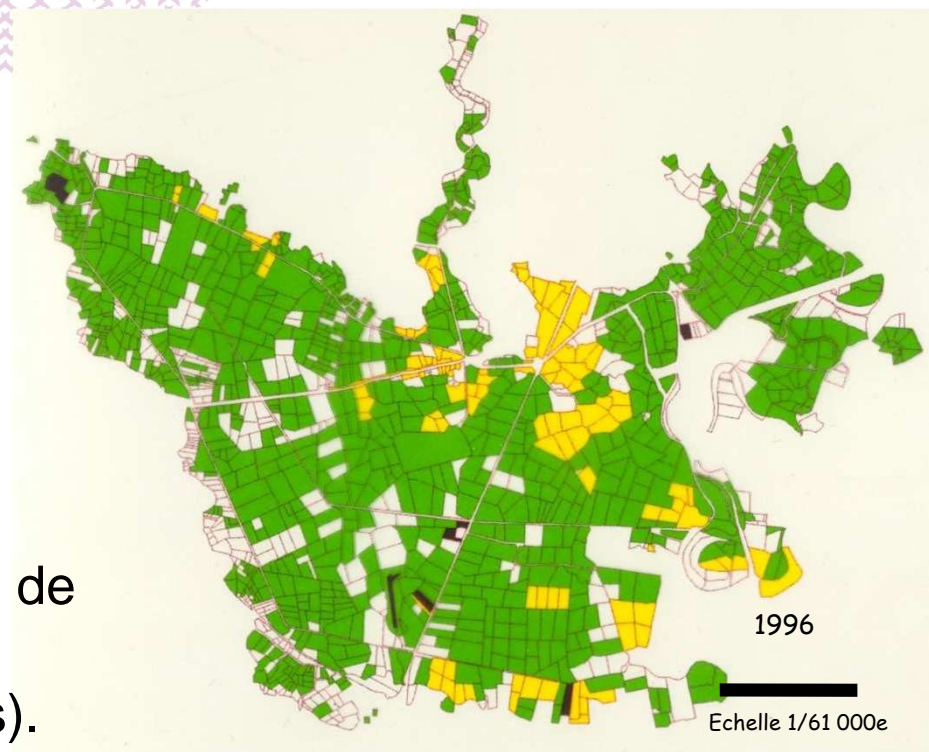
1. Le vanneau huppé dans les prairies de marais
2. Les oiseaux communs des plaines céréalières

## Deux exemples des effets des pratiques agricoles sur les oiseaux

Milieu de nidification



La ponte s'effectue dans l'herbe rase de prairies humides (larves d'insectes disponibles pour alimenter les jeunes).



Evolution du nombre de couples de vanneaux dans le marais Poitevin

}	1960 :	3000-5000
	1984 :	420-455
	1991 :	369-374



Programme Elevage - Prairie - Oiseaux

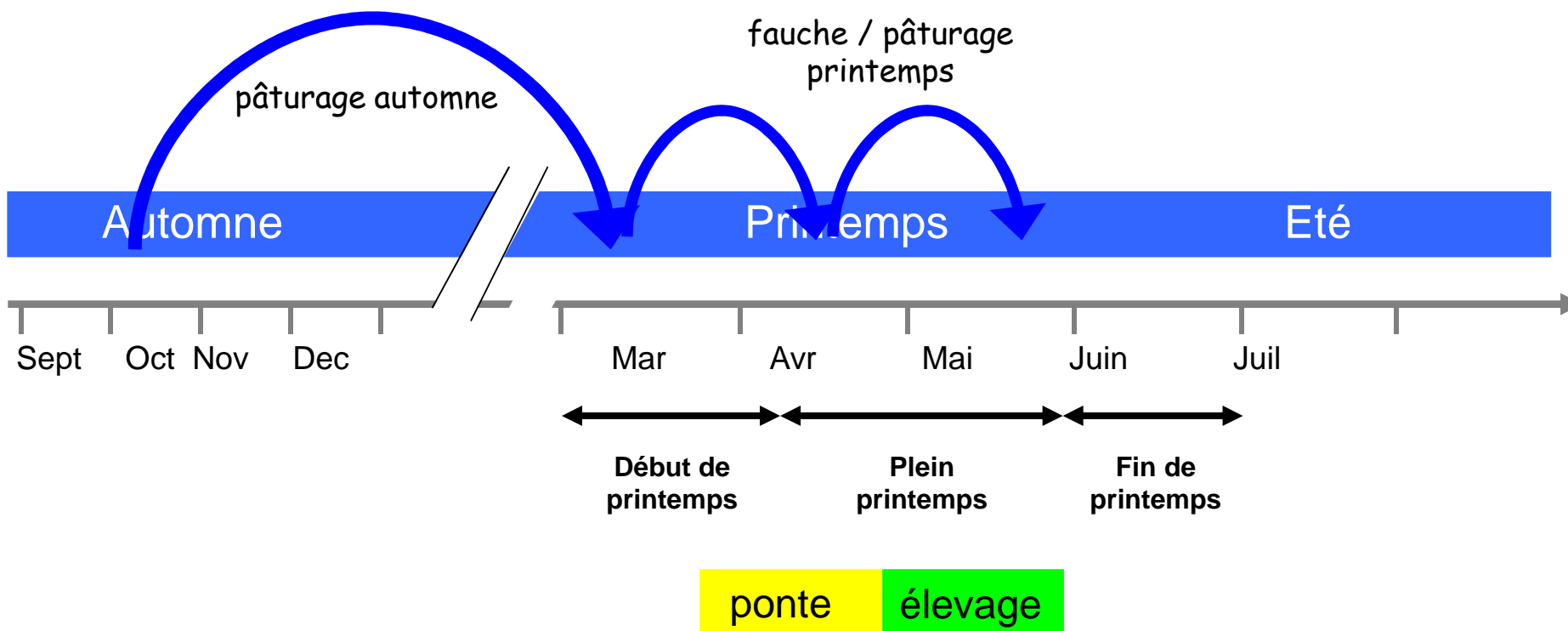
Journées Yvelines Environnement  
12 et 13 octobre 2011

ALIMENTATION  
AGRICULTURE  
ENVIRONNEMENT



# Deux exemples des effets des pratiques agricoles sur les oiseaux

Milieu de nidification



Programme Elevage - Prairie - Oiseaux

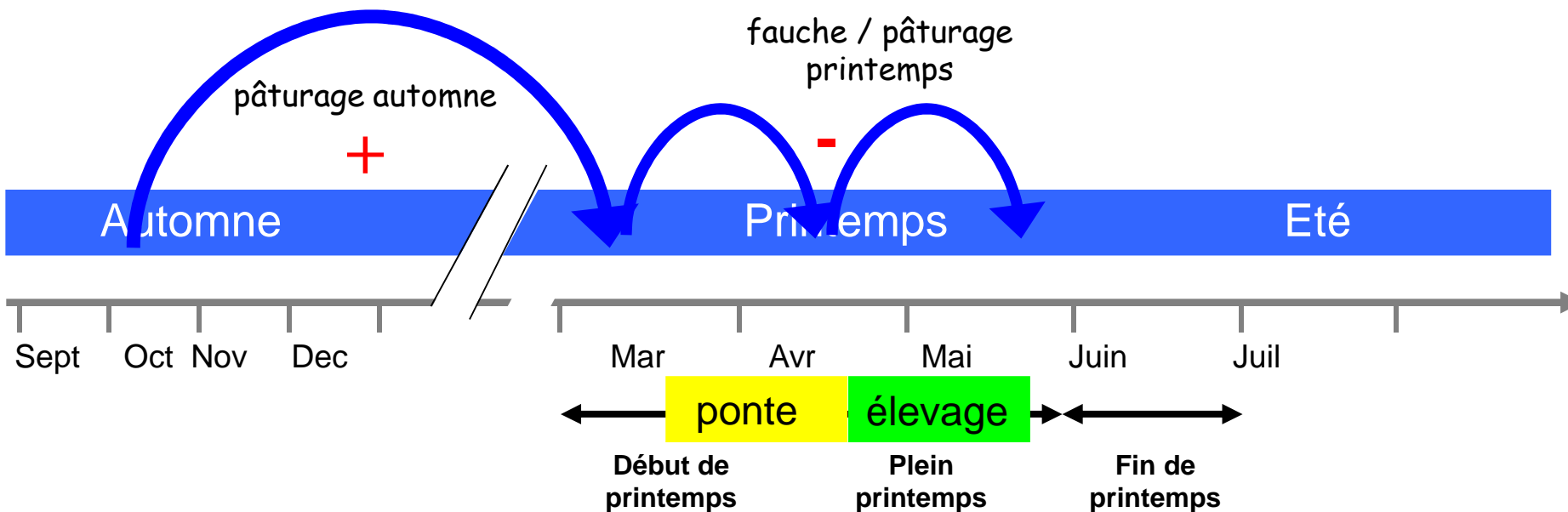
Journées Yvelines Environnement  
12 et 13 octobre 2011

ALIMENTATION  
AGRICULTURE  
ENVIRONNEMENT



# Deux exemples des effets des pratiques agricoles sur les oiseaux

Milieu de nidification



Permet d'obtenir une herbe rase au printemps

Destruction des nids par piétinement – mortalité des jeunes par fauchage

Programme Elevage –Prairie - Oiseaux

Journées Yvelines Environnement  
12 et 13 octobre 2011

ALIMENTATION  
AGRICULTURE  
ENVIRONNEMENT



## Deux exemples des effets des pratiques agricoles sur les oiseaux

Oiseaux communs spécialistes des zones agricoles



Comme pour les espèces patrimoniales, elles sont menacées

Espèces qui nichent dans ou a proximité des parcelles

Espèces qui s'alimentent dans les parcelles

- En période de reproduction
- Au cours de la migration
- Pendant l'hiver



Programme ANR Systerra Farmland

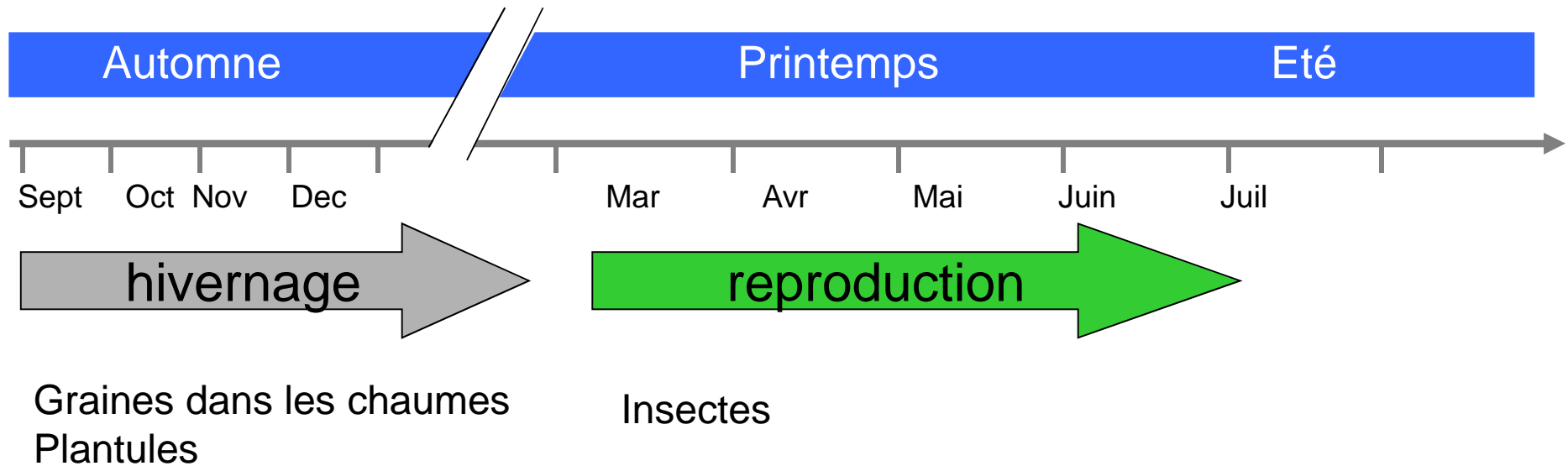
Journées Yvelines Environnement  
12 et 13 octobre 2011

ALIMENTATION  
AGRICULTURE  
ENVIRONNEMENT

INRA

# Deux exemples des effets des pratiques agricoles sur les oiseaux

Oiseaux communs spécialistes des zones agricoles



Programme ANR Systerra Farmland

Journées Yvelines Environnement  
12 et 13 octobre 2011

ALIMENTATION  
AGRICULTURE  
ENVIRONNEMENT

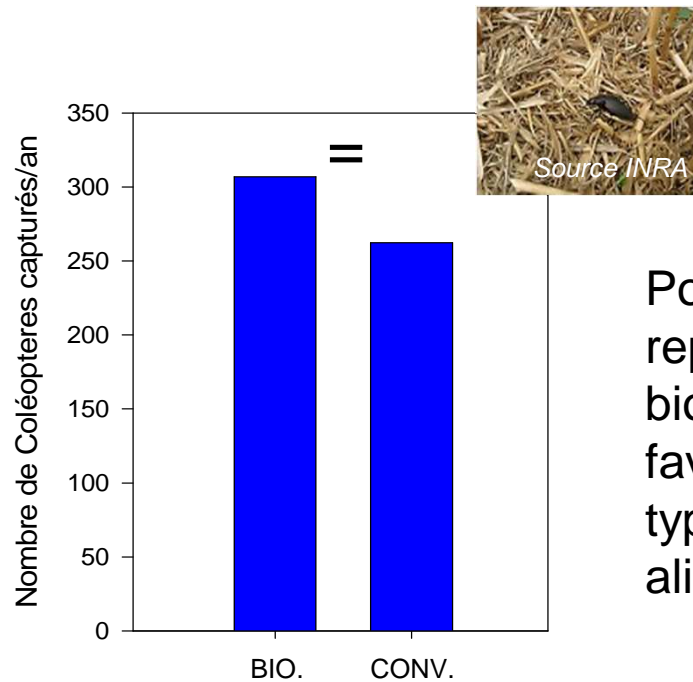
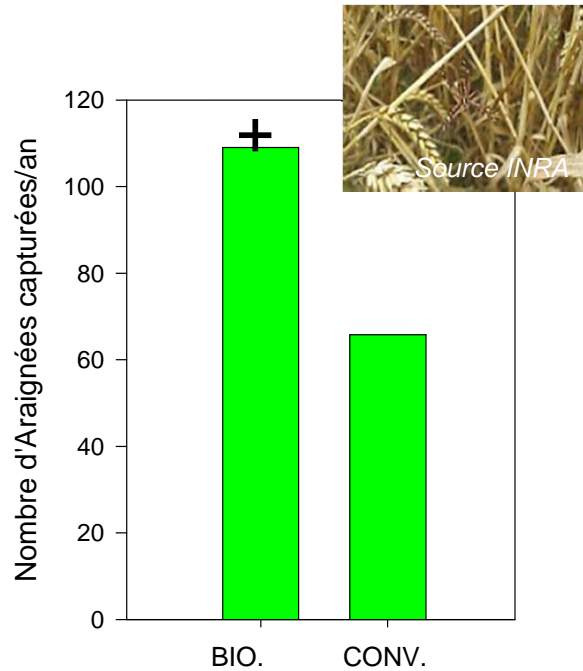


# Deux exemples des effets des pratiques agricoles sur les oiseaux

## Alimentation et élevage des jeunes



## Oiseaux communs spécialistes des zones agricoles



Pour la période reproductive, les systèmes biologiques sont plus favorables pour certains types de ressources alimentaires.

Programme ANR Systerra Farmbird

Journées Yvelines Environnement  
12 et 13 octobre 2011

ALIMENTATION  
AGRICULTURE  
ENVIRONNEMENT

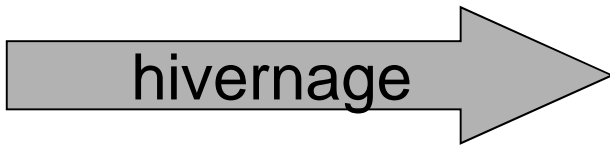
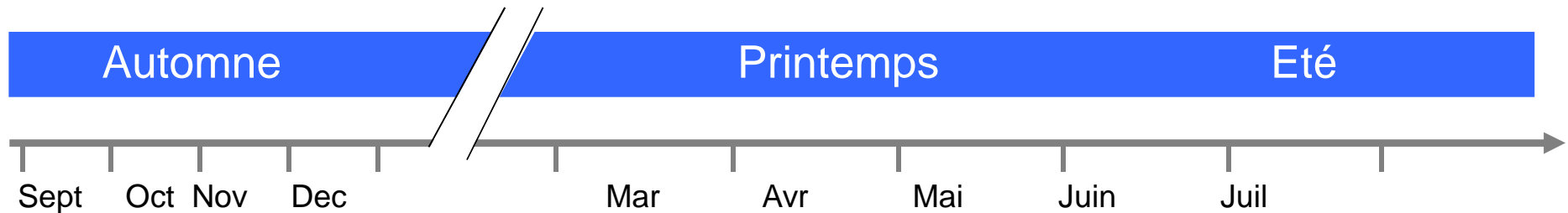


# Deux exemples des effets des pratiques agricoles sur les oiseaux

Migration et hivernage



Oiseaux communs spécialistes des zones agricoles



Graines dans les chaumes  
Plantules



Pour la période d'hivernage, les pratiques les moins favorables sont les systèmes biologiques, du fait d'un travail du sol plus intense pour lutter contre les adventices = moins de graines disponibles.

Programme ANR Systerra Farmbird

Journées Yvelines Environnement  
12 et 13 octobre 2011

ALIMENTATION  
AGRICULTURE  
ENVIRONNEMENT



# Quelles solutions ?

## Espèces communes



Oiseaux communs

Niche dans plaine  
céréalière du bassin  
parisien

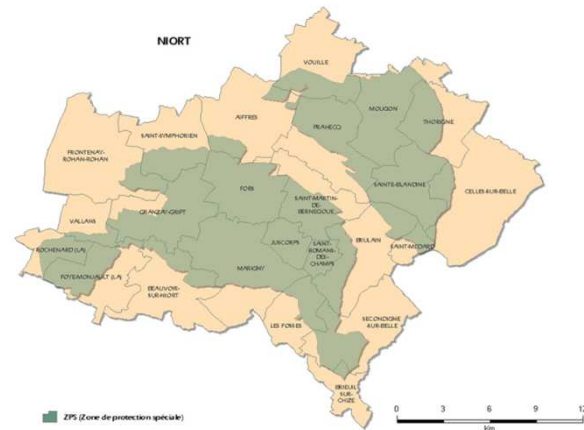
Offrir une diversité de  
pratiques et de milieux  
de nidification  
= concertation entre  
acteurs de terrain

## Espèces en danger d'extinction ou d'intérêt patrimonial



Outarde canepetière

Zone Natura 2000 Plaine  
céréalière de Niort



Source Natura 200



Vanneau huppé

Zone Natura 2000  
Marais poitevin



Source MEDD

## Ce qu'il faut retenir

**Les pratiques des agriculteurs influencent les oiseaux:**

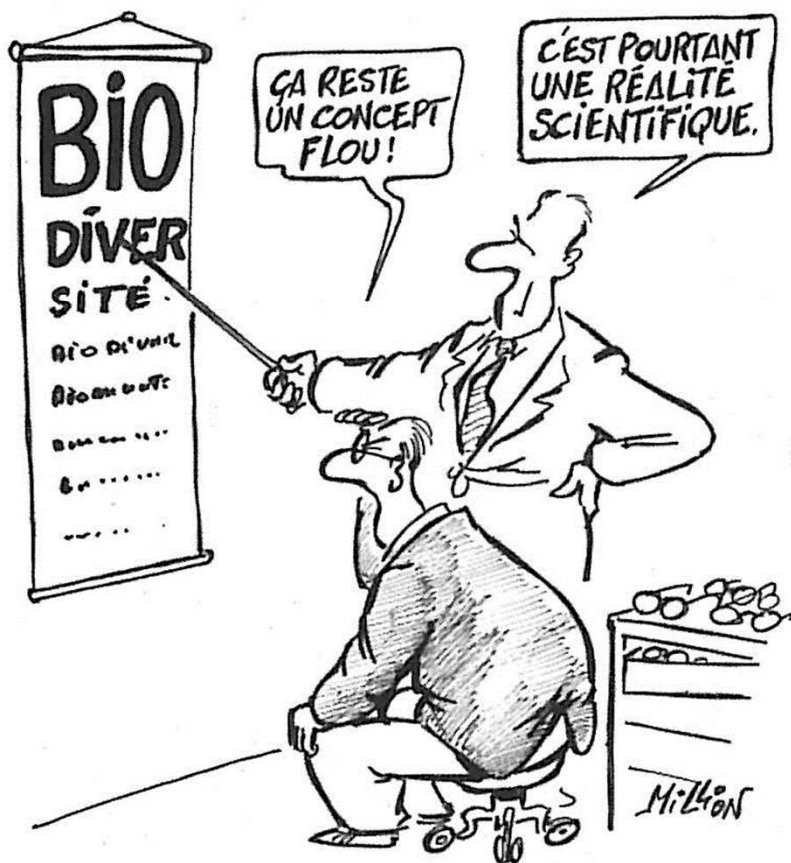
- + Implantant des cultures/couverts qui vont être favorables
- Modifiant la disponibilité alimentaire ou par une gestion des couverts défavorable

**Mais :**

- Pratiques sont aussi contraintes par le milieu, par exemple, fauche/pâture dépendant de l'humidité ou de la sécheresse des parcelles.
- Effets des pratiques vont dépendre des moments du cycle que l'on veut favoriser.

**L'introduction d'une nouvelle culture ou d'un nouveau mode de gestion des cultures ne doit pas mettre en péril la stabilité économique de l'exploitation**

- développer de nouvelles filières de valorisation
- supporter financièrement les changements – qui paie ?



Merci de votre attention

ALIMENTATION  
AGRICULTURE  
ENVIRONNEMENT

INRA