

LA FAUNE VERTÉBRÉE DES HAIES ET DES BOSQUETS

Haies = « construction humaine » → **BOCAGE**

Dans grandes plaines cultivées,
vestiges de haies ou de forêt → **BOSQUETS**

Haies et Bosquets



même rôle
écologique

Faune vertébrée voisine
Flore différente

Différents types de haies selon rôle attribué :

- Haies **basses** → délimitation de parcelles, de propriétés
- Haies de **taille moyenne** → selon région
- Haies de **grande taille** → talus de chemins, brise-vents

Composition forcément différente et certaines taillées, d'autres en haies libres.

Bosquets → en général arbres de grande taille + sous-bois

Composante herbacée pour les deux

Que représentent les haies pour les vertébrés :

- Une structure riche en disponibilités alimentaires variées.
- Une structure riche en abris variés pour reproduction, repos, refuge contre prédateurs et agressions du milieu.
- Une structure linéaire favorisant le déplacement des individus.
- Une zone lisière : haies \leftrightarrow cultures (écotones).
- tous les groupes zoologiques peuvent y vivre : mammifères, oiseaux, reptiles, amphibiens (pour ce qui nous concerne).

Ni faune ni flore propres aux haies et bosquets

→ agroécosystème trop récent à l'échelle de l'évolution.

Pas d'écosystème haie.

Cependant :

- Richesse spécifique élevée → important pour conservation de la biodiversité.
- Espèces de biotopes très variés : bois, marais, landes, terres cultivées.

Malgré cela :

- Pas de pullulations de micromammifères par exemple dans ces milieux variés, contrairement aux agrosystèmes monocultureaux, aux openfield et aux forêts monospécifiques.
- Equilibre entre les espèces.

Pas de faune caractéristique de la haie ; variable selon :

→ climat

→ sol

→ végétation

→ Influence humaine (type de haie et habitudes ancestrales de traitement)

Double origine de cette faune :

- Une large part d'origine forestière :

Ex. : Mulot sylvestre et Campagnol roussâtre

Pouillot véloce et Fauvette à tête noire

Reptiles = formes originaires des clairières et lisières forestières

- Autre part venant des milieux ouverts :

Ex. : Bruant jaune

Fauvette grisette

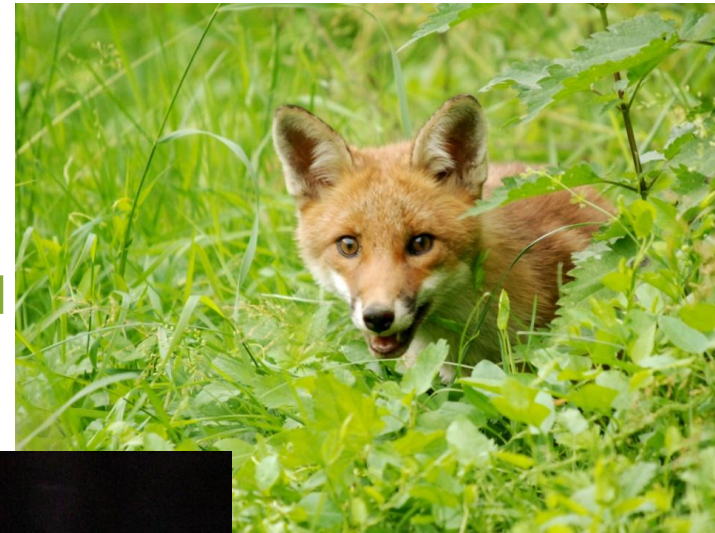
Assimiler les haies à une forêt linéaire serait une erreur, leur peuplement faunistique étant une synthèse forêt + milieux cultivés et friches.

Quelques espèces des haies et bosquets

→ **Mammifères** : Renard, Fouine, Putois, Hermine, Belette, Hérisson, Lérot, Mulot sylvestre, Campagnol roussâtre, Musaraigne couronnée.



Belette



Renard



Lérot

→ **Mammifères (suite)** : Renard, Fouine, Putois, Hermine, Belette, Hérisson, Lérot, Mulot sylvestre, Campagnol roussâtre, Musaraigne couronnée.



Mulot sylvestre



Fouine



Campagnol

Quelques espèces des haies et bosquets :

→ **Oiseaux** : Epervier, Faucon crécerelle, Pigeon ramier, Tourterelle des bois, Chouette chevêche, Chouette hulotte, Pic vert, Pic épeiche, Corneille noire, Pie bavarde, Geai des chênes

Chouette hulotte



**Tourterelle
des bois**



Pic vert



Faucon crécerelle



Quelques espèces des haies et bosquets :

→ Oiseaux (suite) : Mésange charbonnière, Mésange bleue, Mésange nonnette, Mésange à longue queue, Grimpereau des jardins, Troglodyte, Grive musicienne, Merle noir, Rossignol philomèle, Rouge-gorge



Quelques espèces des haies et bosquets :

→ Oiseaux (suite) : Hypolaïs polyglotte, Fauvette des jardins, Fauvette à tête noire, Fauvette grisette, Pouillot véloce, Gobemouche gris, Accenteur mouchet



Pouillot véloce



Quelques espèces des haies et bosquets :

→ Oiseaux (suite) : Pie-grièche écorcheur, Etourneau, Verdier, Chardonneret, Linotte mélodieuse, Bouvreuil pivoine, Pinson des arbres, Bruant jaune.

Pinson des arbres



Chardonneret



→ Reptiles :

- **Lézards** : Lézard des murailles, Lézard vert, Lézard vivipare, Orvet.

Orvet



Lézard des murailles

→ Reptiles :

- **Serpents** : Vipère péliade (nord de Loire), Vipère aspic (sud de Loire), Couleuvre d'Esculape, Couleuvre verte et jaune, Couleuvre vipérine.



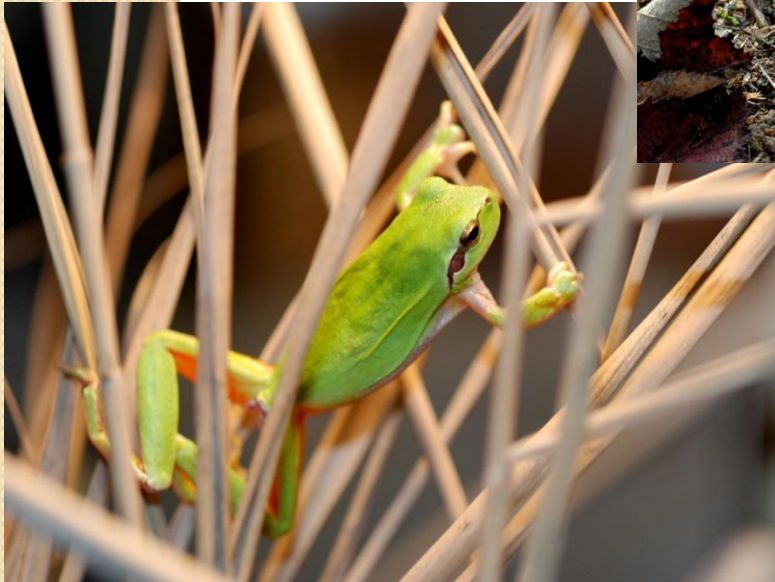
Vipère aspic

Couleuvre d'Esculape



→ Amphibiens : Crapaud commun, Rainette verte, Grenouille agile, Grenouille rousse, Salamandre tachetée.

Rainette verte



Crapaud commun



Salamandre tachetée

En dehors des aspects paysagers liés aux haies, quel que soit le groupe animal, sa guilda dépend du type de haie, de sa largeur, de sa composition, du milieu où elle est implantée, etc...

Ce qu'il faut retenir ici des haies et bosquets :

- rôle important pour le maintien de la biodiversité.
- rôle de corridor (pour les haies) qui permet aux espèces de se disperser et de maintenir leurs populations, ce qui est le concept de la Trame verte.