

Coupes 2020

LA FORÊT DOMANIALE DE SAINT - GERMAIN



Grande de 3500 hectares, elle est constituée principalement à 45 % de chênes et 12% de hêtres.

Domaine giboyeux, la forêt domaniale de Saint-Germain a été pendant longtemps la propriété des rois de France qui y organisaient des chasses. Après la Révolution, elle perd un quart de sa surface en un siècle.

Cette forêt périurbaine accueille environ 3 millions de visiteurs par an qui profitent de sentiers balisés, pistes cavalières et cyclables aménagées.

Elle est gérée par l'Office national des forêts avec comme principaux objectifs de conserver l'identité des paysages et d'accueillir le public tout en gérant les peuplements.

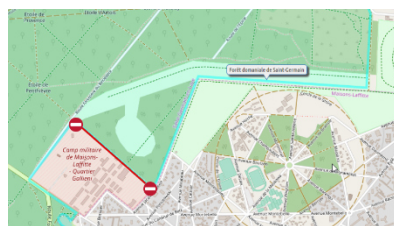
Aujourd'hui la forêt souffre du dépérissement du chêne et du hêtre ce qui a conduit l'ONF à modifier son document d'aménagement. L'objectif est de rajeunir et renouveler les arbres de la forêt.

L'ONF sécurise les abords d'un tronçon de la route du Corra en forêt domaniale de Saint-Germain

La forêt domaniale de Saint-Germain **est fortement affectée par des dépérissements** du chêne sessile, du chêne pédonculé et du hêtre.

Aujourd'hui l'ONF, prévoit une **coupe de sécurité sur une partie de la route du Corra** afin d'assurer la sécurité des usagers.

Pour réaliser cette coupe sanitaire, la partie de la route concernée sera interdite au public.



Durant cette intervention qui consiste à **enlever tous les arbres dépérissants et dangereux** afin de sécuriser les abords de la voie, l'accès sera interdit.

Les arbres identifiés représentent un **danger sérieux** pour les promeneurs, cavaliers, cyclistes... Risques de chablis (déracinement) et de chutes de branche seront ainsi évités grâce à **cette coupe sanitaire (de sécurité)** diminuant ainsi les dangers.

Illustration d'une coupe sanitaire



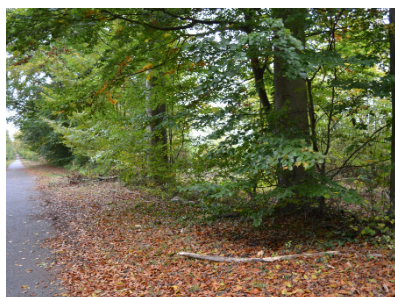
Coupes 2020

Le dépérissement des arbres ;

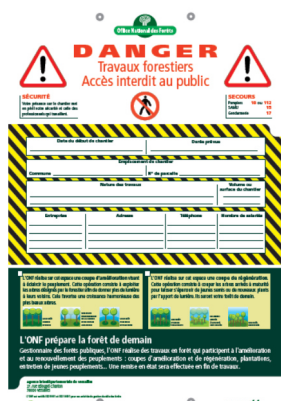
Grâce à l'expertise des techniciens forestiers territoriaux de la forêt domaniale de Saint-Germain, le dépérissement d'un grand nombre d'arbres a été identifié.

En effet les peuplements en forêt de Saint-Germain sont **particulièrement âgés**. De plus, ils ont été **fragilisés par les périodes de sécheresse répétées**.

Une **coupe sanitaire ou de sécurité**, est ainsi nécessaire sur cette route **particulièrement fréquentée**.



Les travaux se dérouleront du 20 au 31 janvier



- Ces coupes seront réalisées par un exploitant extérieur à l'ONF

- Les bois seront stockés en bordure de chemins forestiers puis évacués

Durant l'exploitation, le chantier est interdit au public.

Les travaux vont engendrer temporairement un certain nombre de désagréments pour les usagers

- ➔ La voie sera totalement fermée à toute circulation pendant les travaux
- ➔ Le paysage sera modifié puisque des arbres seront coupés
- ➔ Les engins forestiers vont entraîner du bruit et générer des ornières et des chemins moins confortables.



Abattage de sécurité programmé
Voie fermée durant la réalisation des travaux



du 20/01/20 au 31/01/20

Réouverture temporaire le week-end du 25 et 26 janvier
Pour votre sécurité n'empruntez pas cette voie aux dates indiquées.

Accès à proximité:



Merci de votre compréhension.

Contact agence ONF Ile de France Ouest : aj.versailles@onf.fr

Plan de la coupe Forêt domaniale de Saint-Germain

