



Concours 2018-2019

NOS AMIS LES ALIMENTS DE NOS SAISONS





LES INDIVIDUELS



1^{er} PRIX Ex-aequo

Prune BATIOU

Saint-Nom-la-Bretèche

5 ans





1^{er} PRIX Ex-aequo

Lila PENTECOTE-VAUTRAIN

Chevreuse

5 ans 1/2





2^{ème} PRIX

Pauline GOURAUD

Guyancourt

6 ans





1^{er} PRIX

Nour DEHAOUI

Versailles

6 ans





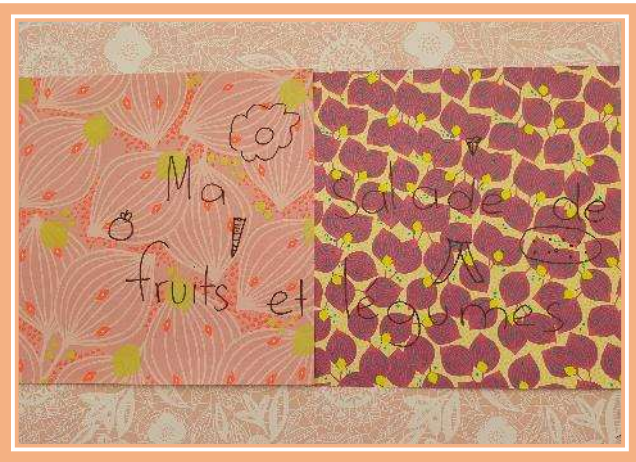
2ème PRIX

Aboubacry BA

Rambouillet

7 ans





1^{er} PRIX

Zoé BATIOU

Saint-Nom-la-Bretèche

7 ans





3^{ème} PRIX

Arthur Gouraud

Guyancourt

8 ans



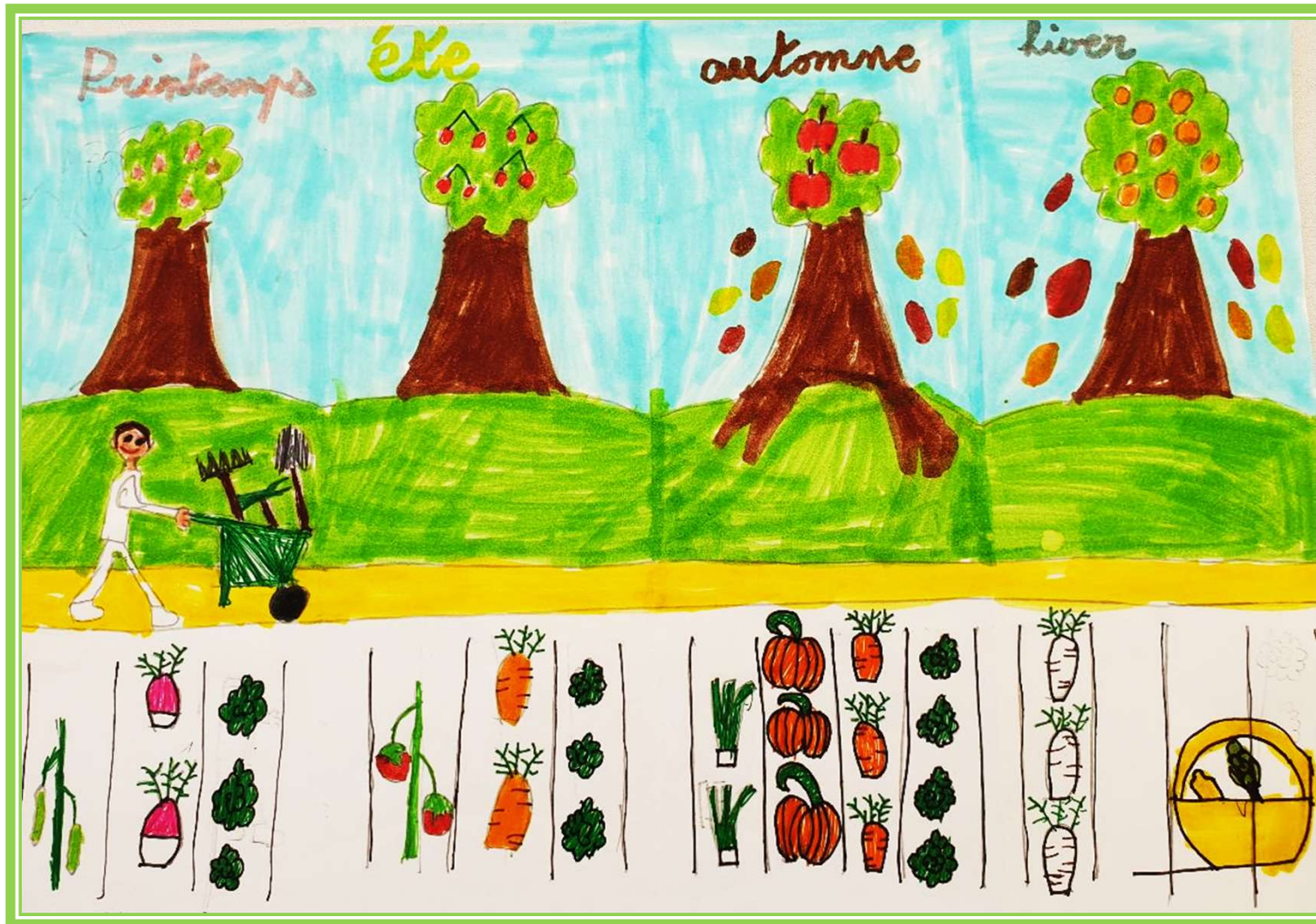


2^{ème} PRIX

Eric LEPERS-LOPEZ
Les-Clayes-sous-Bois

8 ans





1^{er} PRIX

Thomas NOURY

Rambouillet

8 ans





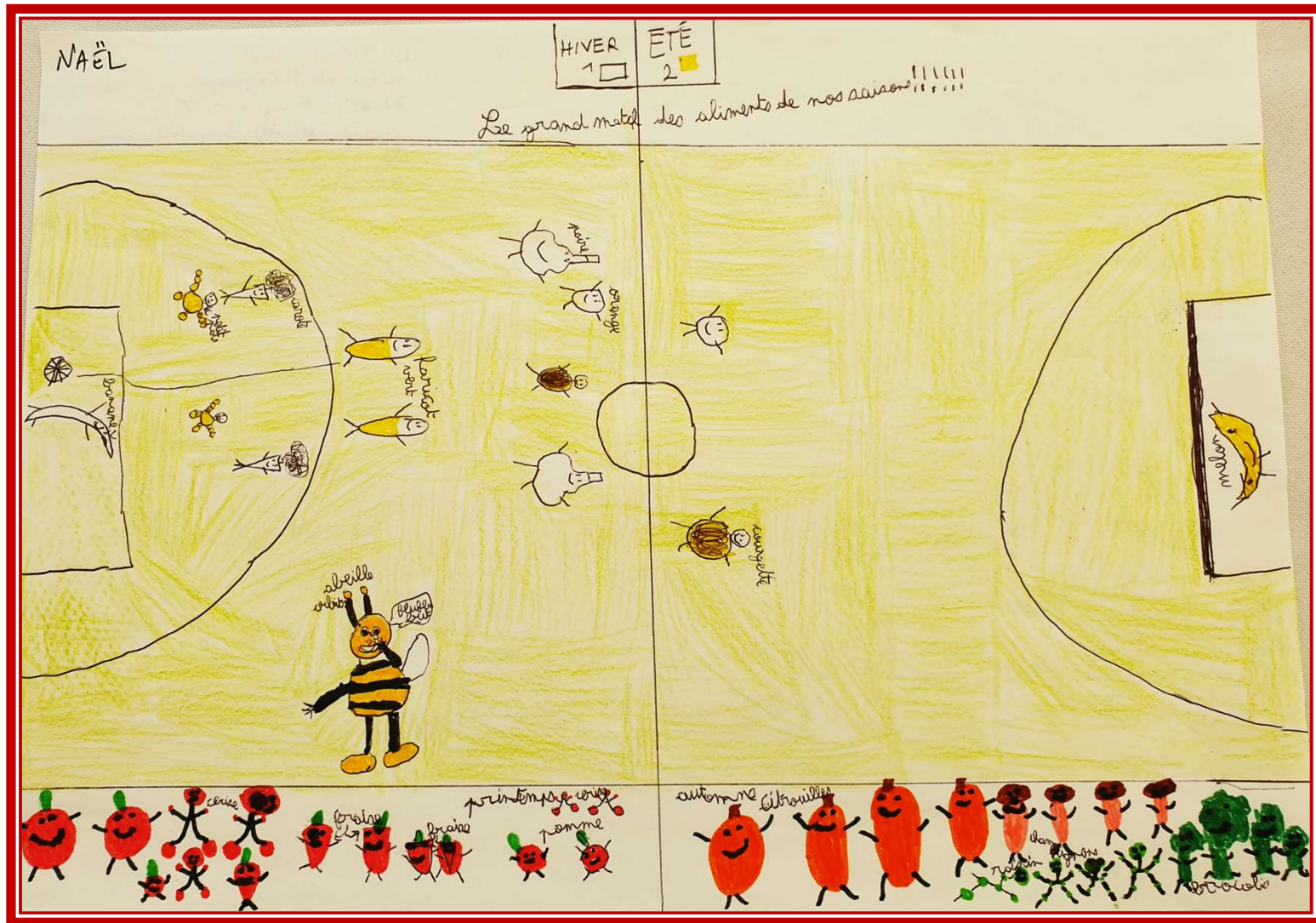
PRIX SPECIAL DU JURY

Lysa CHEVALIER

Chatou

9 ans





3ème PRIX

Naël LEBIODA

Guyancourt

9 ans





2^{ème} PRIX

Noémie ARNOULD

Montigny-le-Bretonneux

9 ans





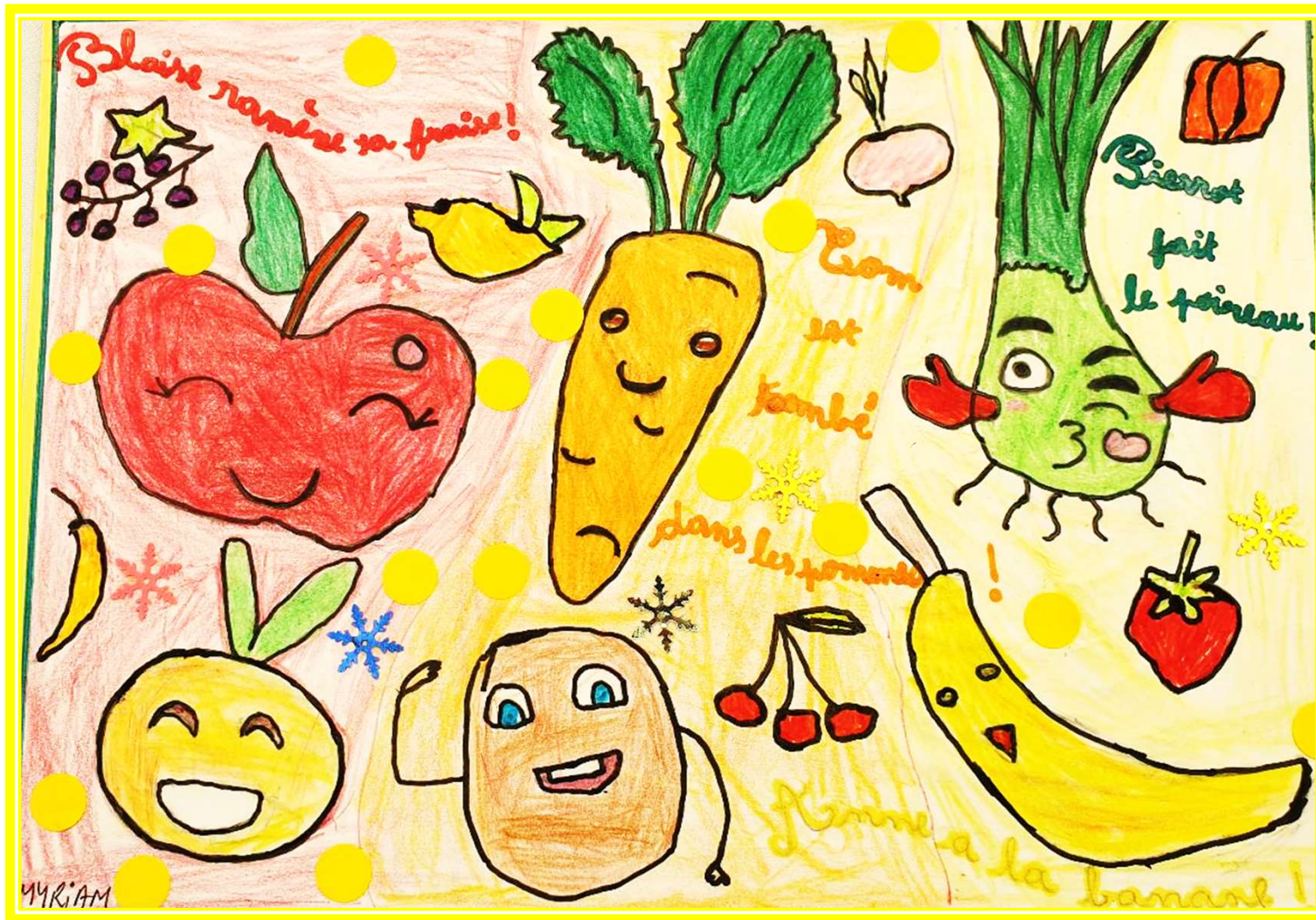
1^{er} PRIX

Anthinéa AYANIDES

Versailles

9 ans





2^{ème} PRIX

Myriam PALENFO

Rosny-sur-Seine

9 ans





1^{er} PRIX Ex-aequo

Diary BA
Rambouillet

9 ans





1^{er} PRIX Ex-aequo

Iris MAUNOURY-CHOUVELON

Chatou

9 ans





PRIX SPECIAL DU JURY

Arthur BATIOT

Saint-Nom-la-Bretèche

10 ans





3^{ème} PRIX

Daphné SUHR

Chatou

10 ans





2^{ème} PRIX

Léa LACOMME

Montesson

10 ans





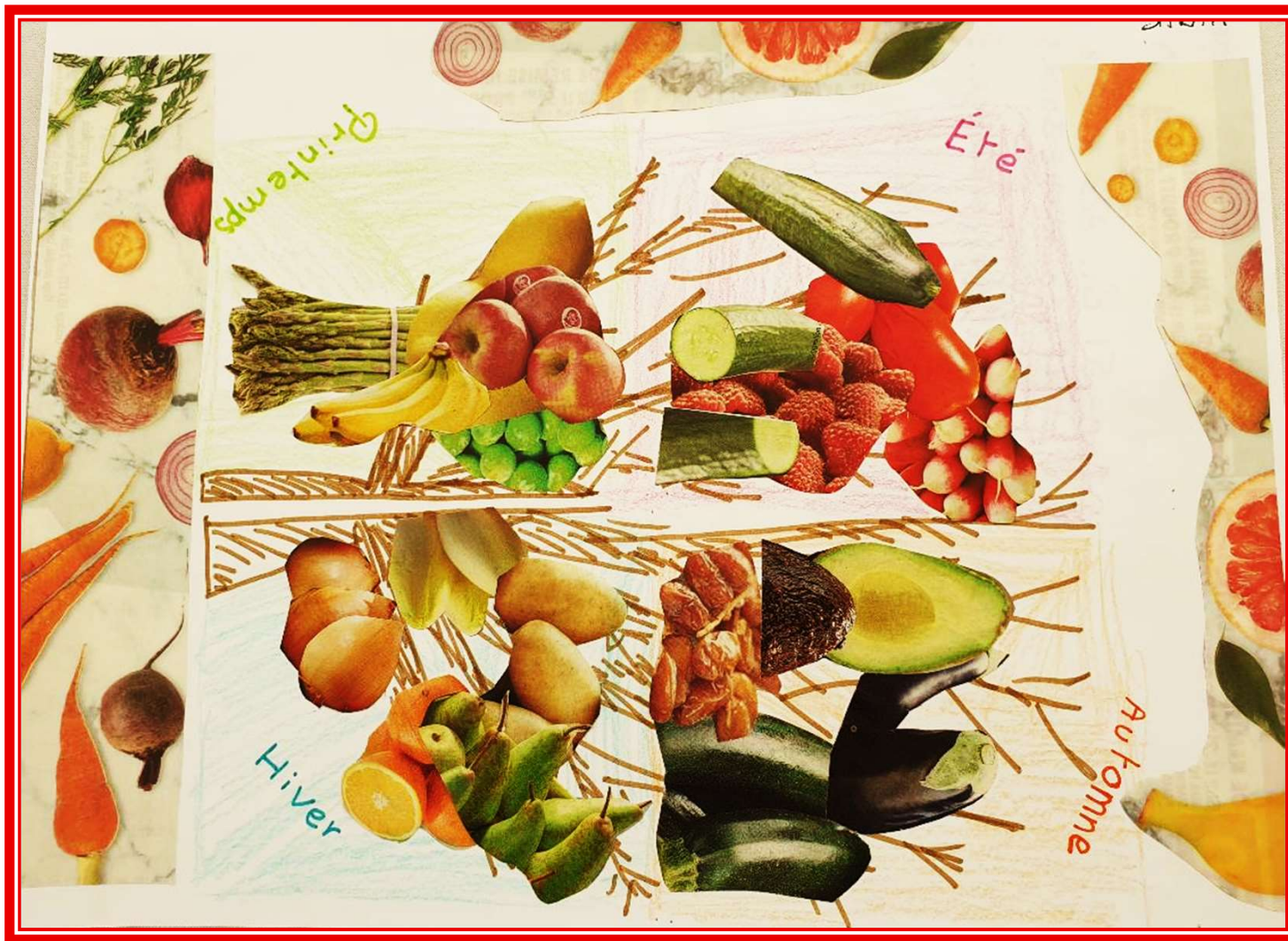
1^{er} PRIX

Mathilde SCHALLER

Chatou

10 ans





3^{ème} PRIX Ex-aequo

Sarah LEFEVRE

RICHEBOURG

11 ans





3^{ème} PRIX Ex-aequo

Martin PINGUET

Plaisir

11 ans





2^{ème} PRIX Ex-aequo
Olivier LEPERS-LOPEZ
Les-Clayes-sous-Bois
11 ans





2^{ème} PRIX Ex-aequo

Aude PALANCHON

Le-Perray-en-Yvelines

11 ans





1^{er} PRIX Ex-aequo

Roghiya BA

Rambouillet

11 ans





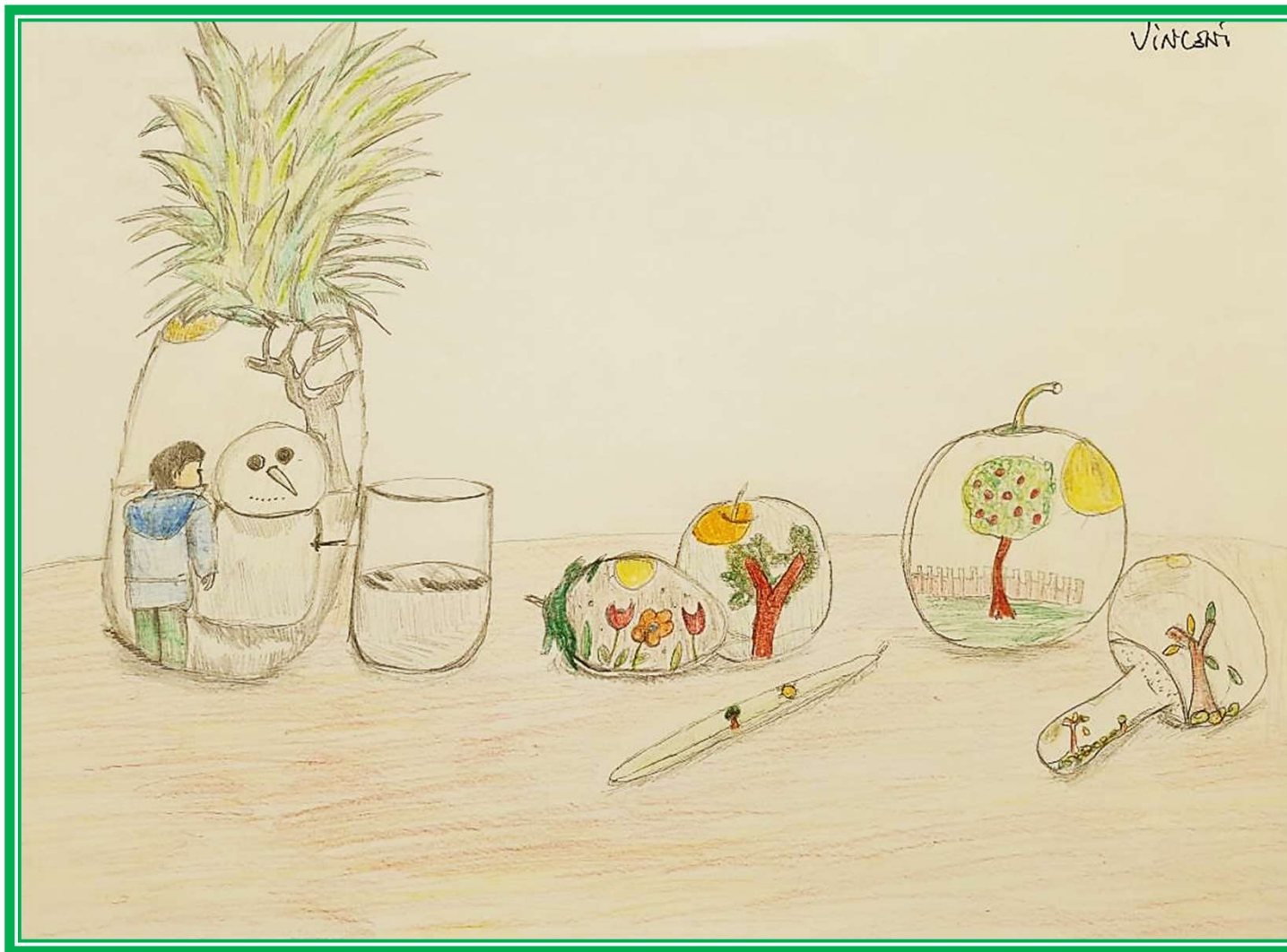
1^{er} PRIX Ex-aequo

Pauline VALLEE

Condé-sur-Vesgre

11 ans





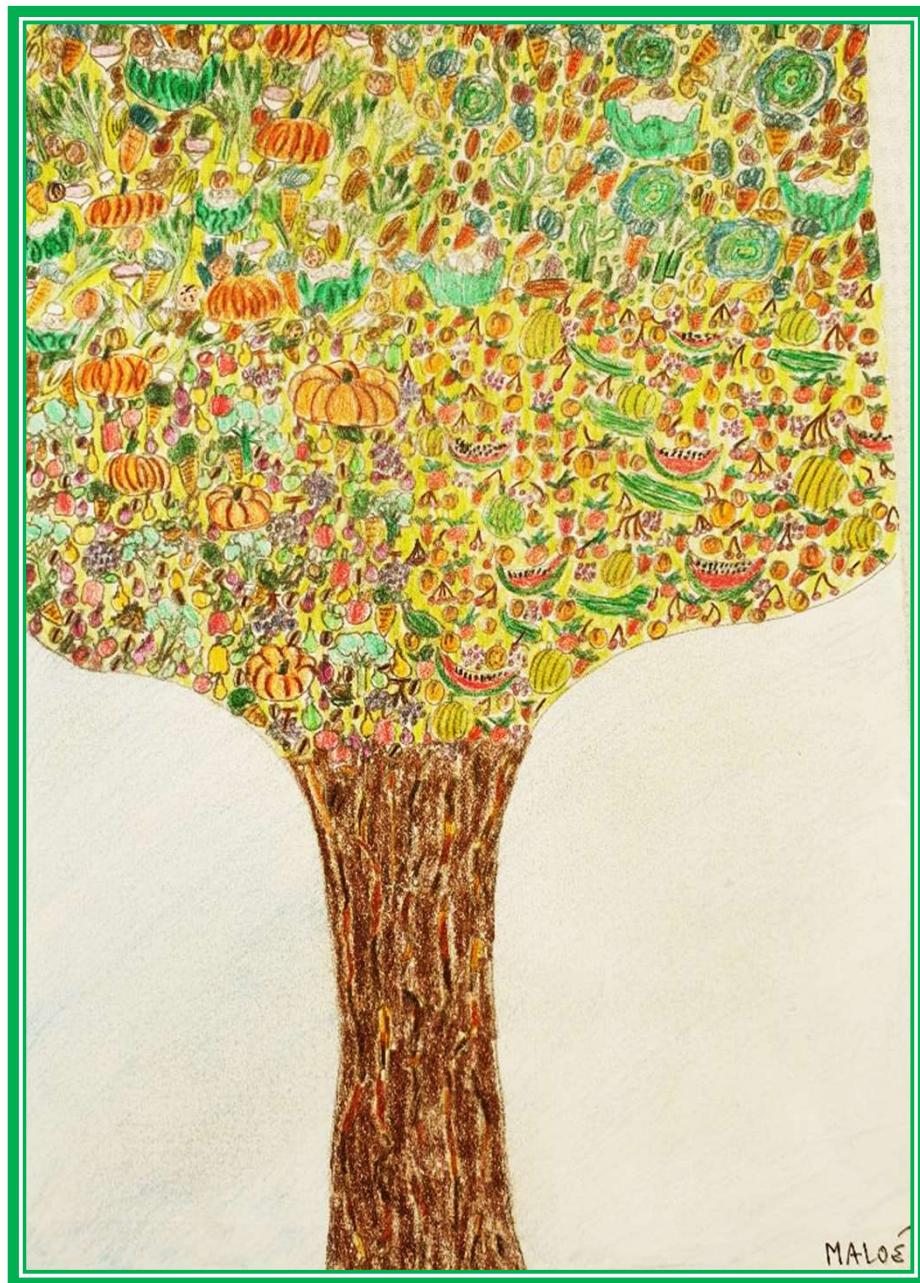
2^{ème} PRIX

Vincent LACOMME

Montesson

12 ans 1/2





1^{er} PRIX
Maloé ROLOT
Andresy
12 ans





2^{ème} PRIX

Joris MASSIRE

Villepreux

13 ans





1^{er} PRIX Ex-aequo

Hawa BA

Rambouillet

13 ans





1^{er} PRIX Ex-aequo

Xavier LEPELERS-LOPEZ

Les-Clayes-sous-Bois

13 ans





3^{ème} PRIX
Diouldé BA
Rambouillet
14 ans





2^{ème} PRIX

Mohamed BA

Rambouillet

15 ans 1/2





L'AUTOMNE



Je réduis mon empreinte carbone
en me rendant à la ferme du coin à vélo.



Je participe à la réduction de l'empreinte
carbone planétaire en consommant des produits locaux et de saison.



Bonjour, je
souhaiterais vous
acheter des asperges et
du pamplemousse.

Nous avons aussi du fromage
fait dans la ferme voisine
si vous souhaitez y goûter.

Bien le bonjour
m'sieur. Je suis désolé mais
ce n'est pas la saison. En
revanche je peux vous
proposer de l'artichaut,
des carottes, des châtaignes,
du citron...

J'alimente les petits producteurs,
je mange des produits frais et de meilleures qualités.



Miam... Il est
délicieux ce fromage.
Pourriez-vous me
faire un panier avec
quelques uns de vos
produits s'il vous plaît?
Et surtout n'oubliez
pas le fromage!

Bien sûr, je vous
prépare ça tout
de suite.

Lilou

1^{er} PRIX

Lilou DELPORTE

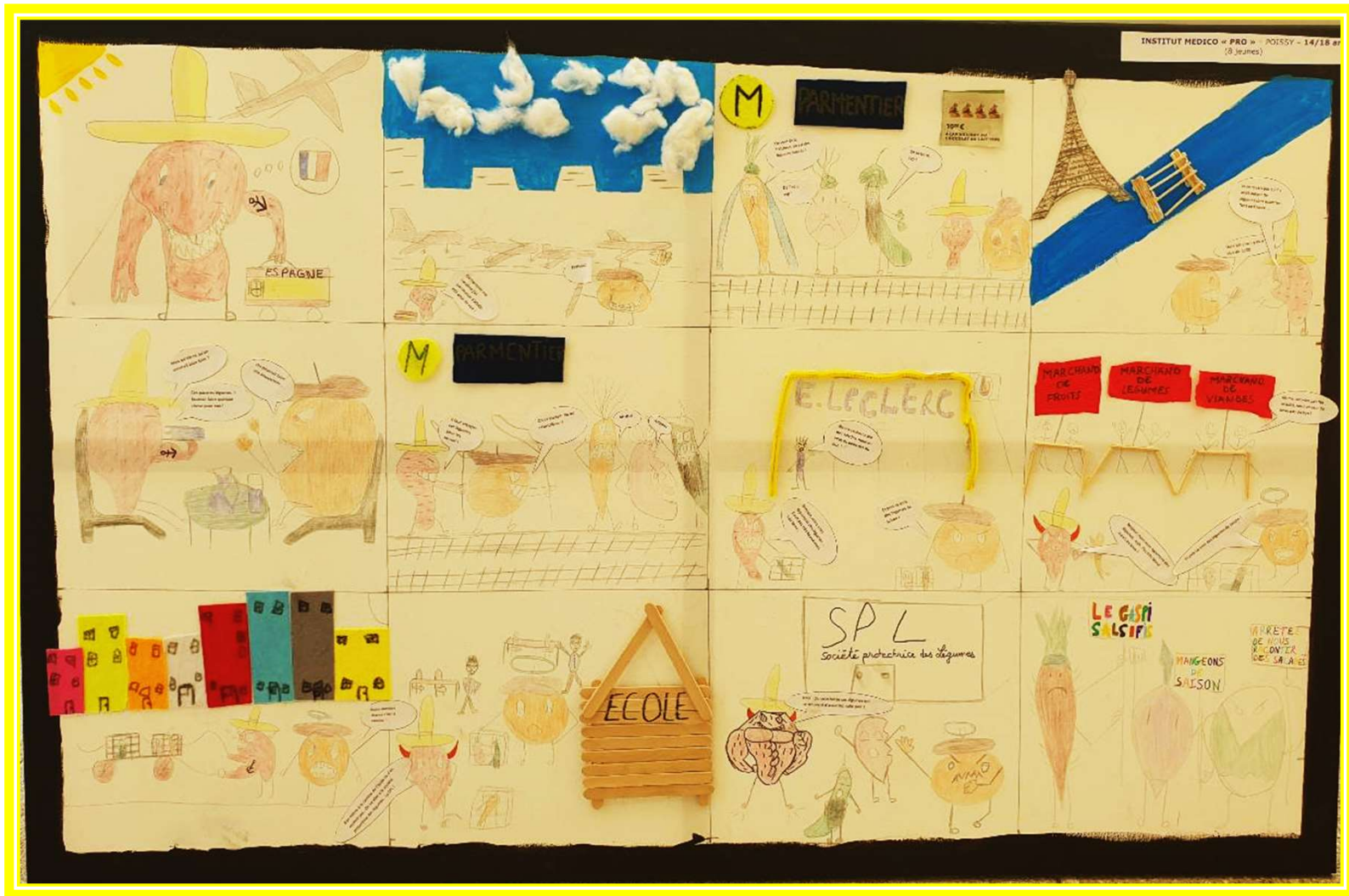
Rambouillet

14 ans





« ADOS »



3^{ème} PRIX

INSTITUT MEDICO PRO

Poissy

14/18 ans





2^{ème} PRIX Ex-aequo
INSTITUT MEDICO EDUCATIF
« LES GLYCINES »
Saint-Germain-en-Laye
10/17 ans





2^{ème} PRIX Ex-aequo
INSTITUT MEDICO EDUCATIF
« LE BEL AIR »
Le Chesnay
10/15 ans





INSTITUT MEDICO EDUCATIF - POISSY - 12 ans
(12 jeunes)



1^{er} PRIX Ex-aequo
INSTITUT MEDICO EDUCATIF
Poissy
12 ans





1^{er} PRIX Ex-aequo

CLUB NATURE DU COLLEGE SAINT-SIMON

Jouars-Ponchartrain

11/14 ans





ACCUEIL DE LOISIRS

PERISCOLAIRE

ATELIER DE QUARTIER



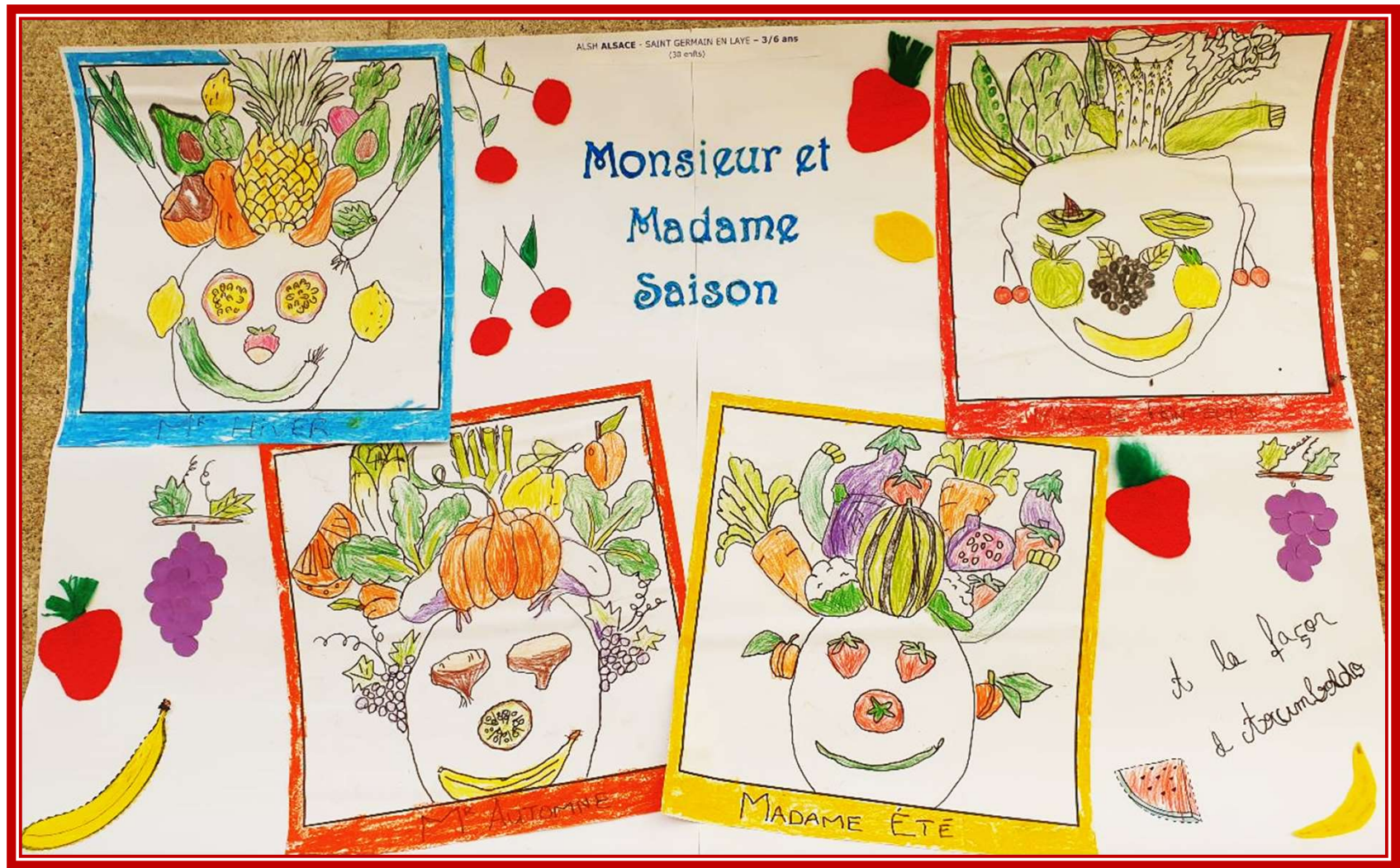
1^{er} PRIX Ex-aequo

CLAE MATERNELLE LA RUCHE

Rambouillet

3/6 ans





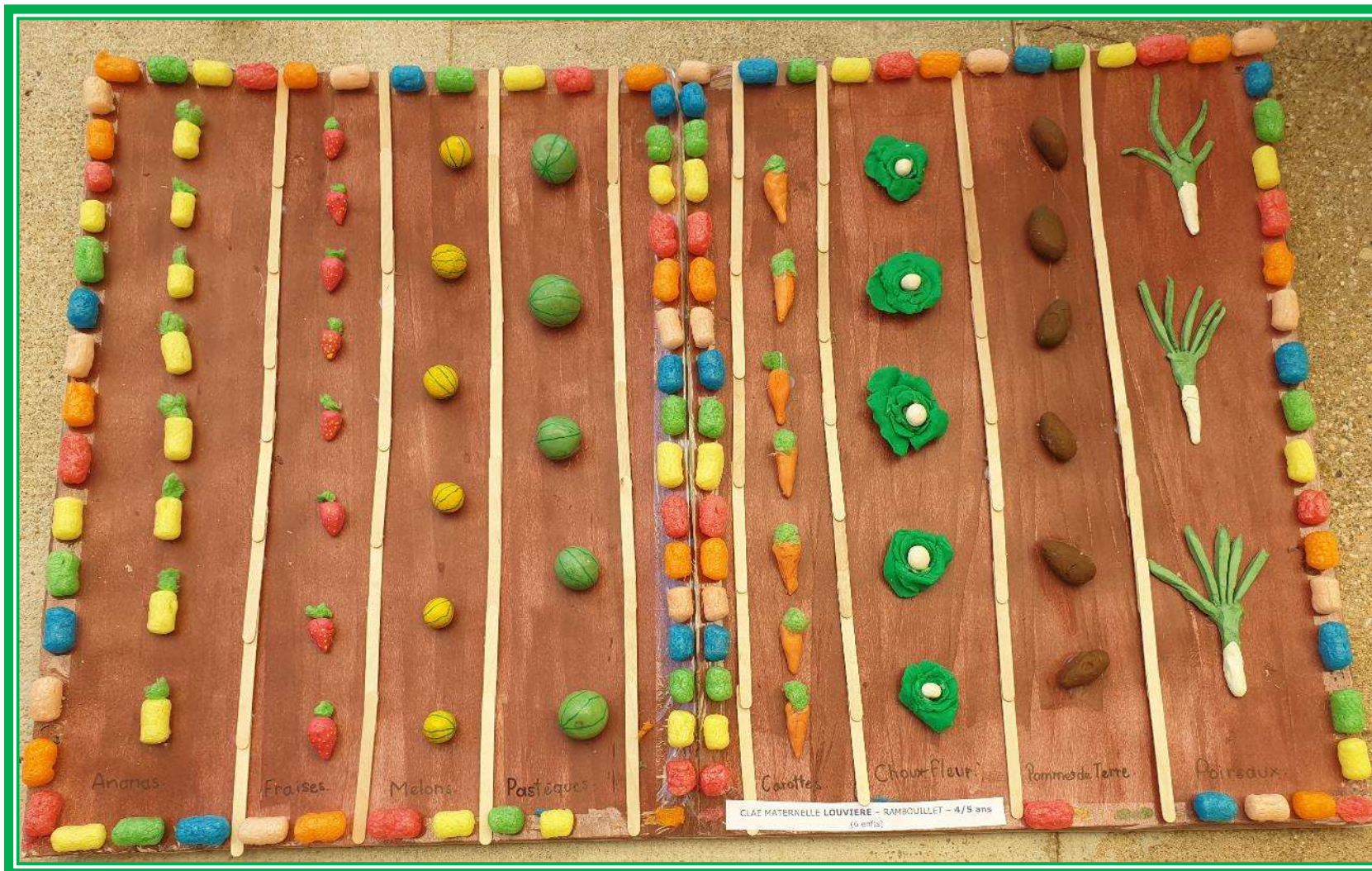
1^{er} PRIX Ex-aequo

ACCUEIL DE LOISIRS ALSACE

Saint-Germain-en-Laye

3/6 ans





2^{ème} PRIX

CLAE MATERNELLE LOUVIERE

Rambouillet

4/5 ans





1^{er} PRIX Ex-aequo

CLAE MATERNELLE ARBOUVILLE

Rambouillet

4/5 ans





1^{er} PRIX Ex-aequo

CLAE BEL AIR

Rambouillet

4/5 ans



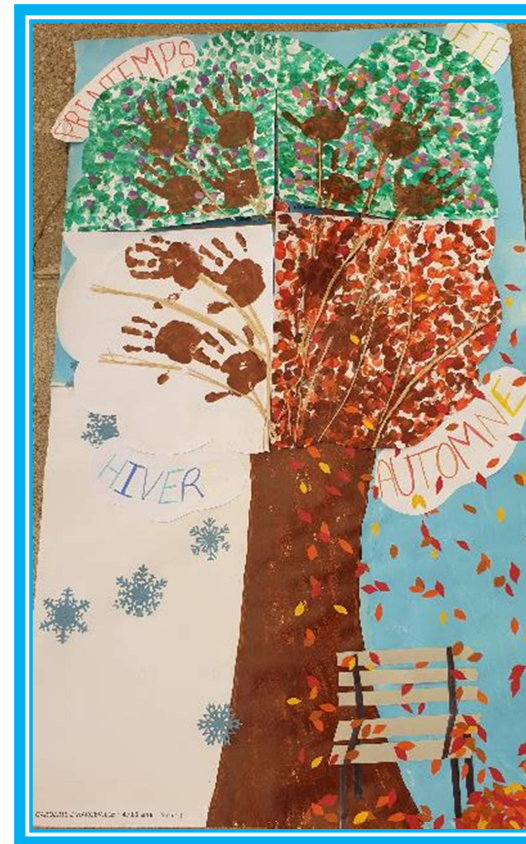
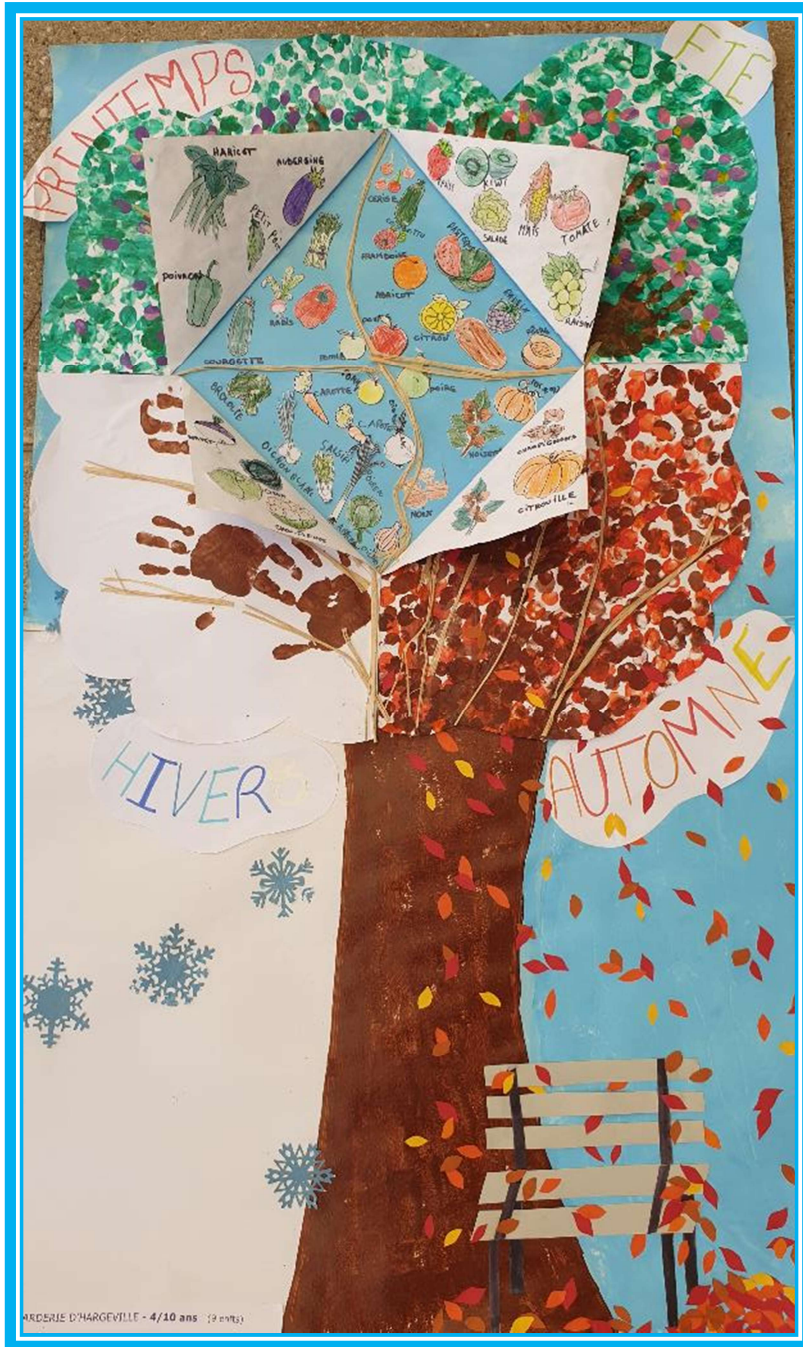


2^{ème} PRIX

ACCUEIL DE LOISIRS AMPERE
Saint-Germain-en-Laye

5 ans





1^{er} PRIX

GARDERIE D'HARGEVILLE

Hargeville

4/10 ans





3^{ème} PRIX

ALSH ALEXANDRE DUMAS
Montigny-le-Bretonneux

5 ans





2^{ème} PRIX

CLAE MATERNELLE «LES JARDINS »

Rambouillet

5 ans





1^{er} PRIX



ALSH MATERNELLE LE MANET

Montigny-le-Bretonneux



5 ans



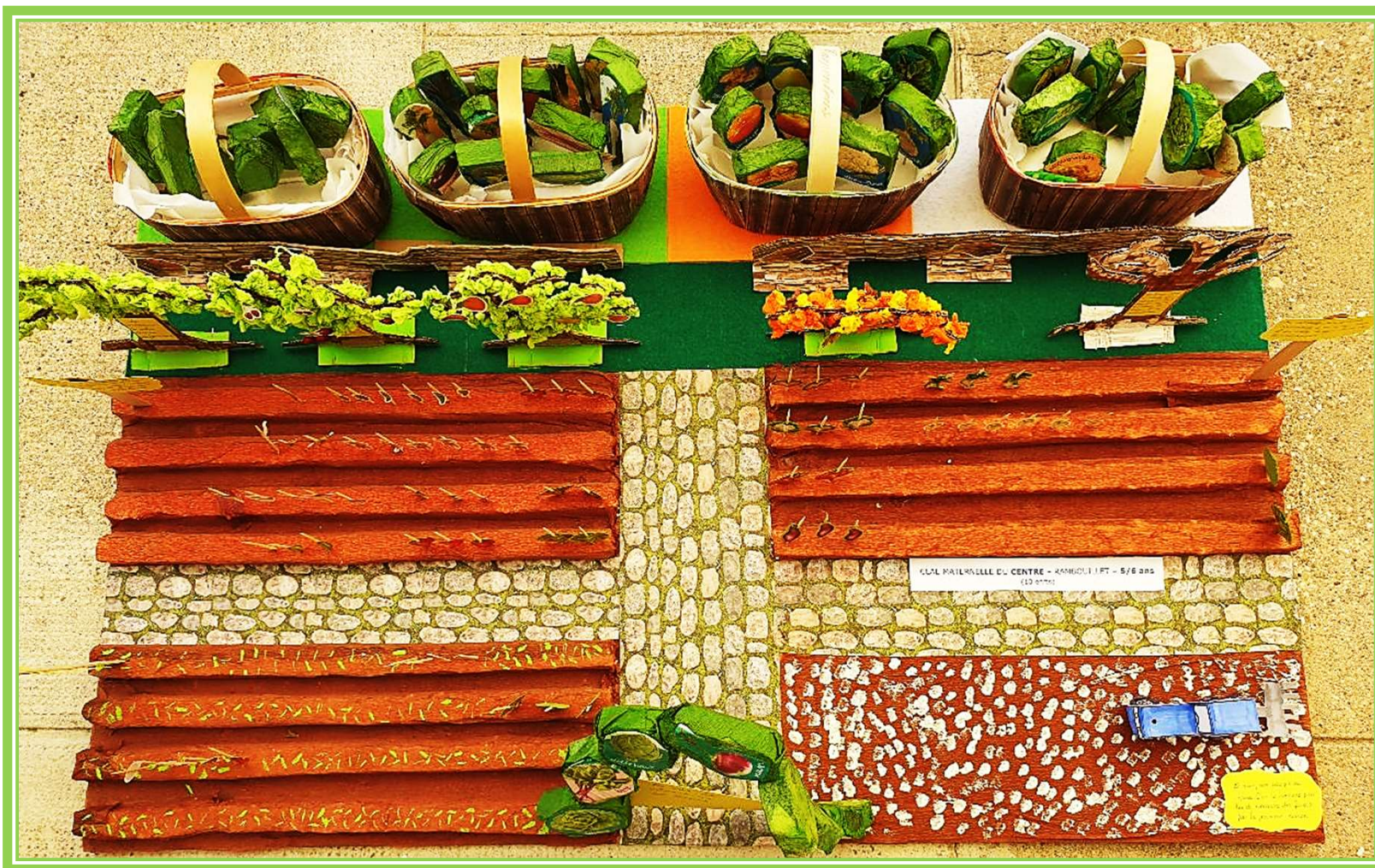
3^{ème} PRIX

ACCUEIL PERISCOLAIRE JOLIOT CURIE

Chevreuse

5/6 ans





2^{ème} PRIX

CLAE MATERNELLE DU CENTRE

Rambouillet

5/6 ans





1^{er} PRIX

ACCUEIL PERISCOLAIRE DUMAS

Montigny-le-Bretonneux

5/6 ans





3^{ème} PRIX

ADL LES P'TITS PIMENTS

Tessacourt-sur-Aubette

5/11 ans





2^{ème} PRIX

ALSH ARC EN CIEL
Neauphle-le-Château

5/11 ans





1^{er} PRIX

ASSOCIATION E.I.A.P.I.C - Accompagnement scolaire

CENTRE DE VIE SOCIALE AIME CESAIRE

Mantes-la-Jolie

5/11 ans





PRIX SPECIAL DU JURY
ATELIER DE QUARTIER LA CLAIRIERE
Rambouillet
6/11 ans





3^{ème} PRIX
ATELIER DE QUARTIER DE LA LOUVIERE
Rambouillet
5/10 ans





2^{ème} PRIX
ACCUEIL PERISCOLAIRE LES IRIS
Montigny-le-Bretonneux
6/12 ans





1^{er} PRIX

ACCUEIL PERISCOLAIRE LES PRES

Montigny-le-Bretonneux

6/11 ans





3^{ème} PRIX

ACCUEIL DE LOISIRS « LES GALOPINS »

Chatou

6/9 ans





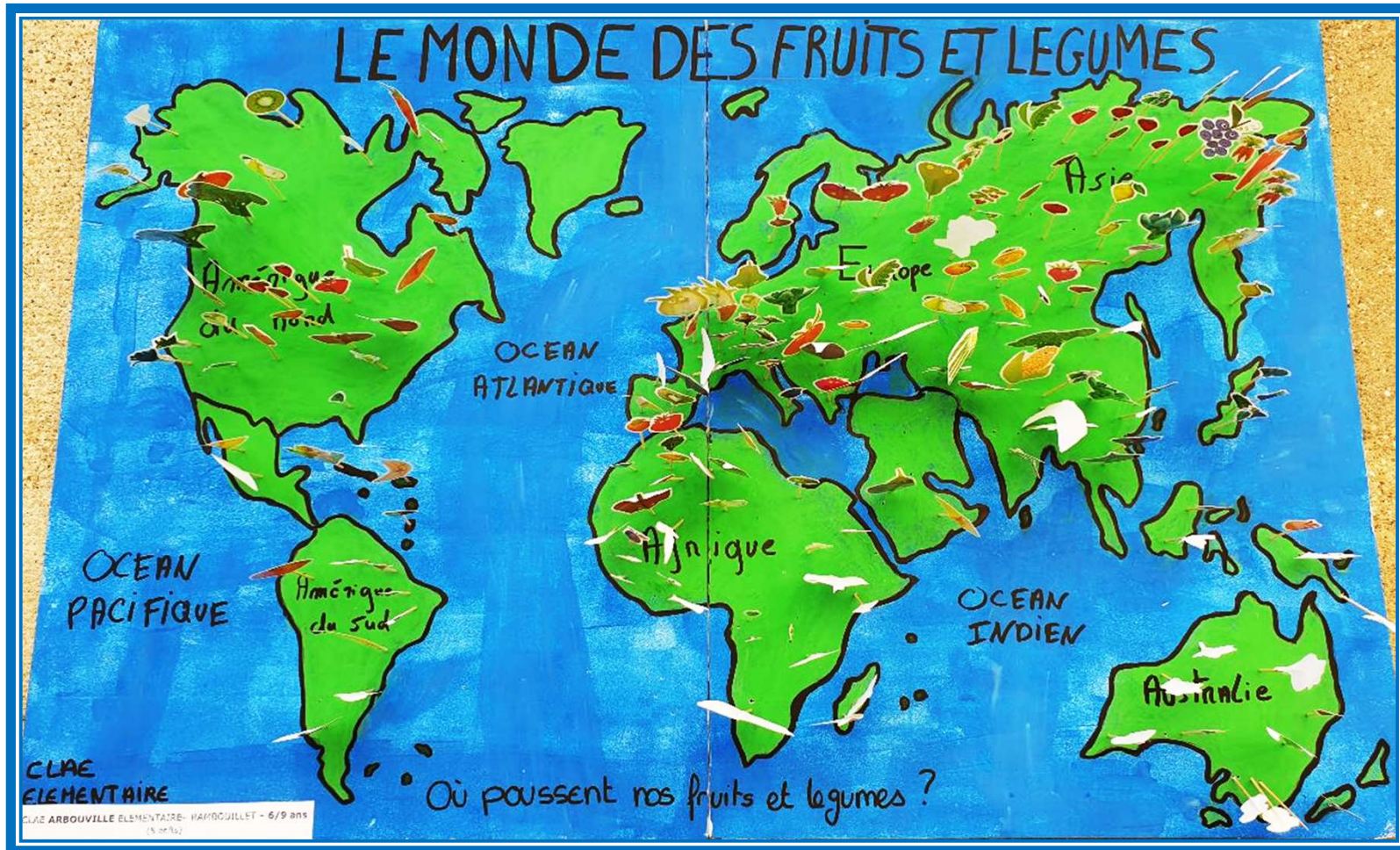
2ème PRIX

ACCUEIL PERISCOLAIRE JEAN PIAGET

Chevreuse

6/10 ans





1^{er} PRIX

CLAE ARBOUVILLE ELEMENTAIRE

Montigny-le-Bretonneux

5/6 ans





3^{ème} PRIX

CENTRE DE LOISIRS

« LES COPAINS D'ABORD »

Saint-Arnoult-en-Yvelines

6/11 ans





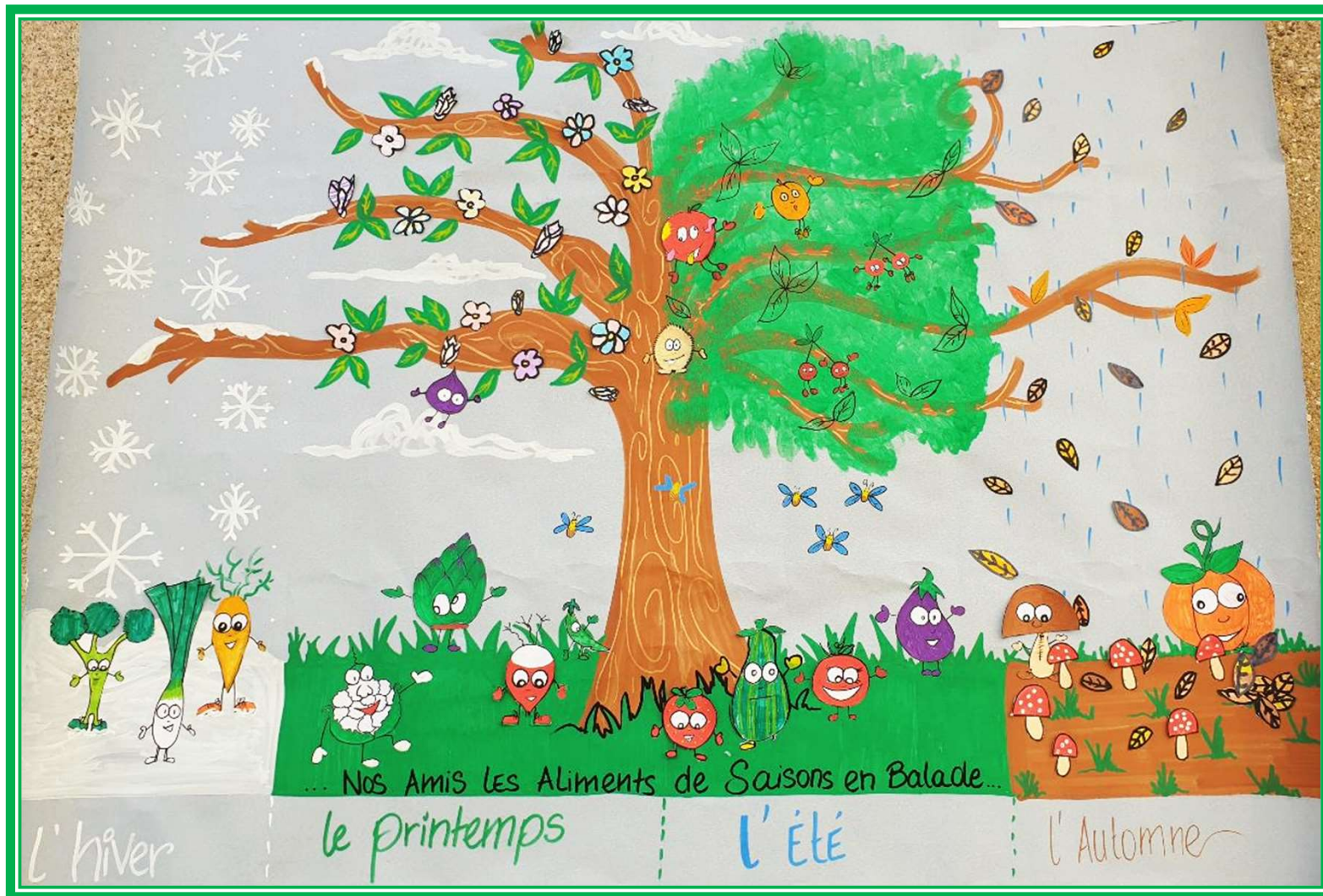
2^{ème} PRIX

CENTRE DE LOISIRS CHEVREUSE

Chevreuse

6/11 ans





1^{er} PRIX

MAISON DES ENFANTS

Beynes

6/11 ans





3^{ème} PRIX

CENTRE DE LOISIRS JEAN JAURES

Saint-Cyr-L'école

6/12 ans





2^{ème} PRIX

CENTRE DE LOISIRS ROMAIN ROLLAND

Saint-Cyr-L'école

7/10 ans





1^{er} PRIX

CLAE SAINT-HUBERT

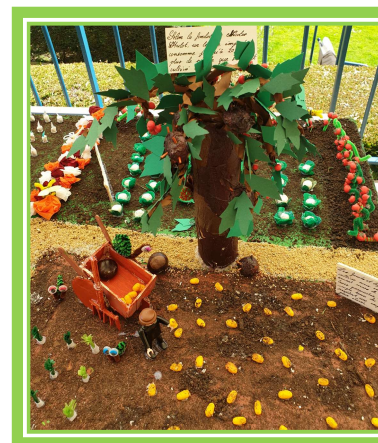
Rambouillet

7/11 ans





2^{ème} PRIX
CLAE FOCH GAMBETTA
Rambouillet
8/9 ans





1^{er} PRIX

CLAE CLAIRBOIS-VIEL ORME

Rambouillet

7/9 ans





3^{ème} PRIX

ACCUEIL PERISCOLAIRE ERIK SATIE

Montigny-le-Bretonneux

7/10 ans





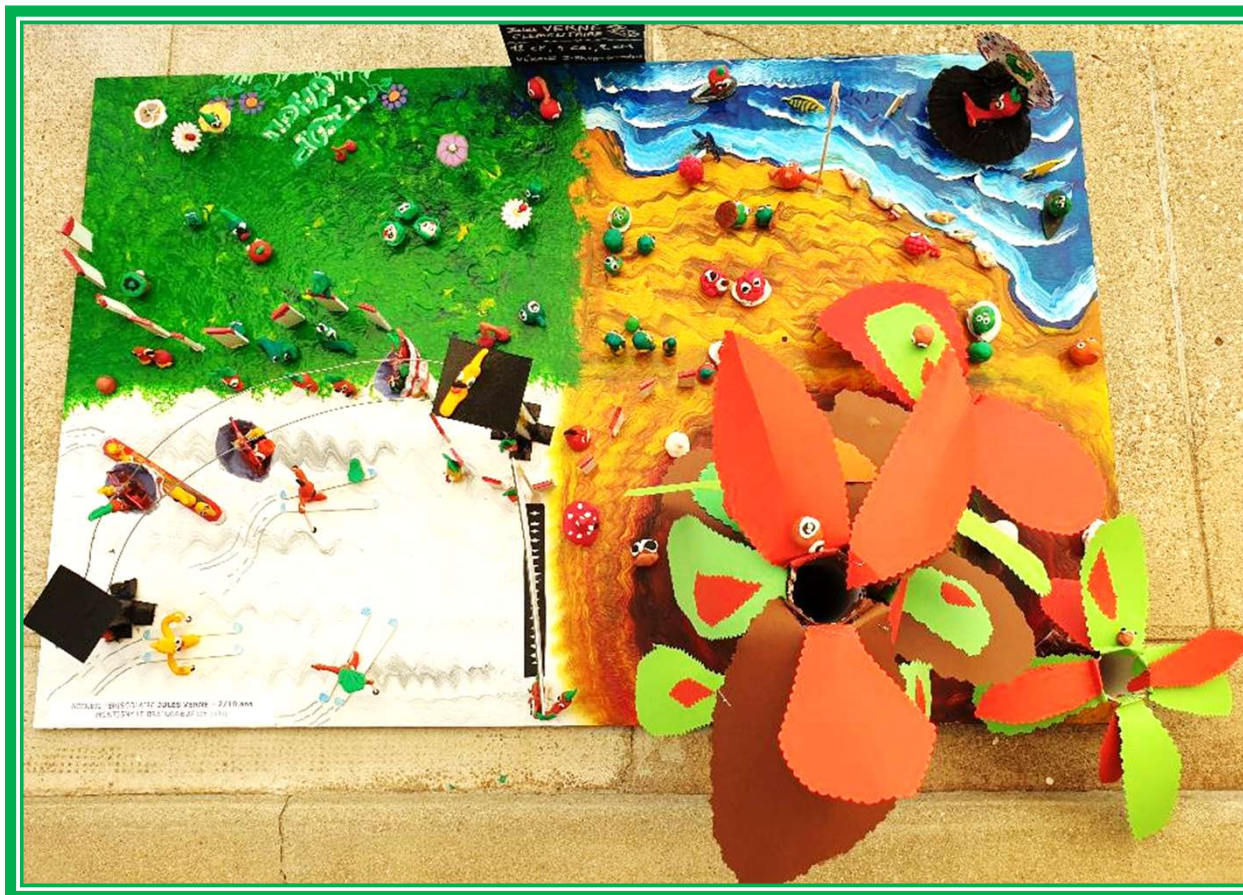
2^{ème} PRIX

ACCUEIL PERISCOLAIRE LE VILLAGE

Montigny-le-Bretonneux

7/10 ans





1^{er} PRIX

ACCUEIL PERISCOLAIRE JULES VERNES

Montigny-le-Bretonneux

7/10 ans





ASSOCIATION E.I.A.P.I.C. - MANTES LA JOLIE - 8/10 ans
Centre de Vie Sociale des Peintres/Médecins (15 ans)

3^{ème} PRIX

ASSOCIATION E.I.A.P.I.C

ACCOMPAGNEMENT SCOLAIRE

CENTRE DE VIE SOCIALE

PEINTRES MEDECINS

Mantes-la-Jolie

8/10 ans





2^{ème} PRIX

CENTRE DE LOISIRS IRENE JOLIE CURIE

Saint-Cyr-L'école

9/11 ans





1^{er} PRIX

CENTRE DE LOISIRS DE CHEVREUSE

Chevreuse

8/10 ans





3^{ème} PRIX
 ACCUEIL PERISCOLAIRE MARIE NOËL
 Montigny-le-Bretonneux
 9/10 ans





2^{ème} PRIX

CLAE PRAIRIE-LOUVIERE

Rambouillet

10/11 ans





1^{er} PRIX

CENTRE DE LOISIRS ERNEST BIZET

Saint-Cyr-L'école

10/11 ans





LES CLASSES



2^{ème} PRIX

ECOLE REGIONALE DU PREMIER DEGRE

La Verrière

GS





1^{er} PRIX

ECOLE MATERNELLE LES PEPINIÈRES

Voisins-le-Bretonneux

MS/GS





1^{er} PRIX Ex-aequo
ECOLE MARCEL JEANTET
Madame Claire Fournier
Plaisir
CP





1^{er} PRIX Ex-aequo

ECOLE MARCEL JEANTET

Madame Fabienne Lostelier

Plaisir

CP





3^{ème} PRIX

ECOLE MARCEL JEANTET

Plaisir

CE1





2^{ème} PRIX

LYCEE INTERNATIONAL
Saint-Germain-en-Laye

CE1





1^{er} PRIX

ECOLE DU VIEIL ORME

Rambouillet

CE1





2ème PRIX

ECOLE MARCEL JEANTET

Plaisir

CE1/CE2





1^{er} PRIX
ECOLE LA LOUVIERE
Rambouillet
CE1/CE2





3^{ème} PRIX

ECOLE ELEMENTAIRE ANDRE GIDE

Magny-les-Hameaux

CE1/CM2





2^{ème} PRIX Ex-aequo

ECOLE ELEMENTAIRE

Benne court

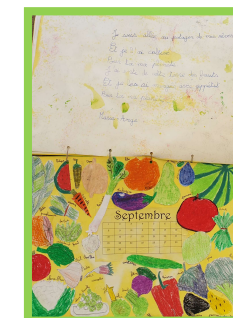
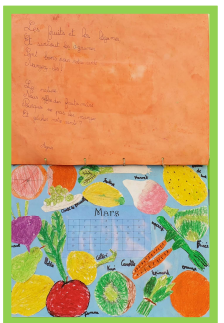
CE1/CM1





2^{ème} PRIX Ex-aequo
ECOLE JEAN LURCAT
U.L.I.S déficience visuelle
Guyancourt
CP au CM2





1^{er} PRIX

ECOLE DU VIEIL ORME

Rambouillet

CE2/CM2



Nos Amis Les Aliments de nos Saisons



PRIX SPECIAL DU JURY
ECOLE FERDINAND BUISSON
Mantes-la-Jolie
CM1





3^{ème} PRIX

ECOLE FERDINAND BUISSON

Montesson

CM1





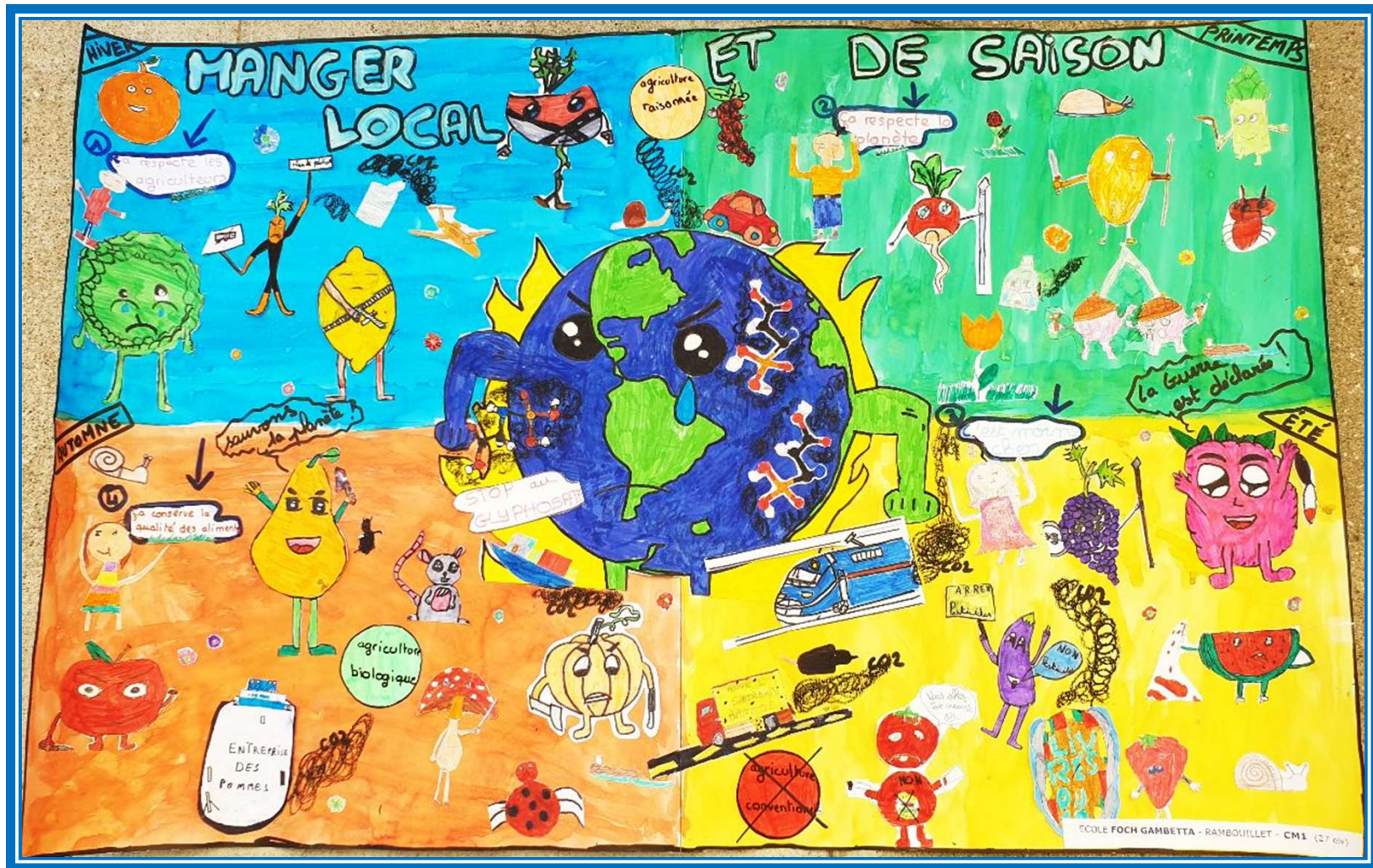
2^{ème} PRIX

ÉCOLE ÉLÉMENTAIRE LOUISE WEISS

Magny-les-Hameaux

CM1/CM2





1^{er} PRIX

ECOLE FOCH GAMBETTA

Rambouillet

CM1





**COLLEGES et
ACCOMPAGNEMENT SCOLAIRE**



3^{ème} PRIX

COLLEGE ALBERTO GIACOMETTI

Montigny-le-Bretonneux

6^{ème} A





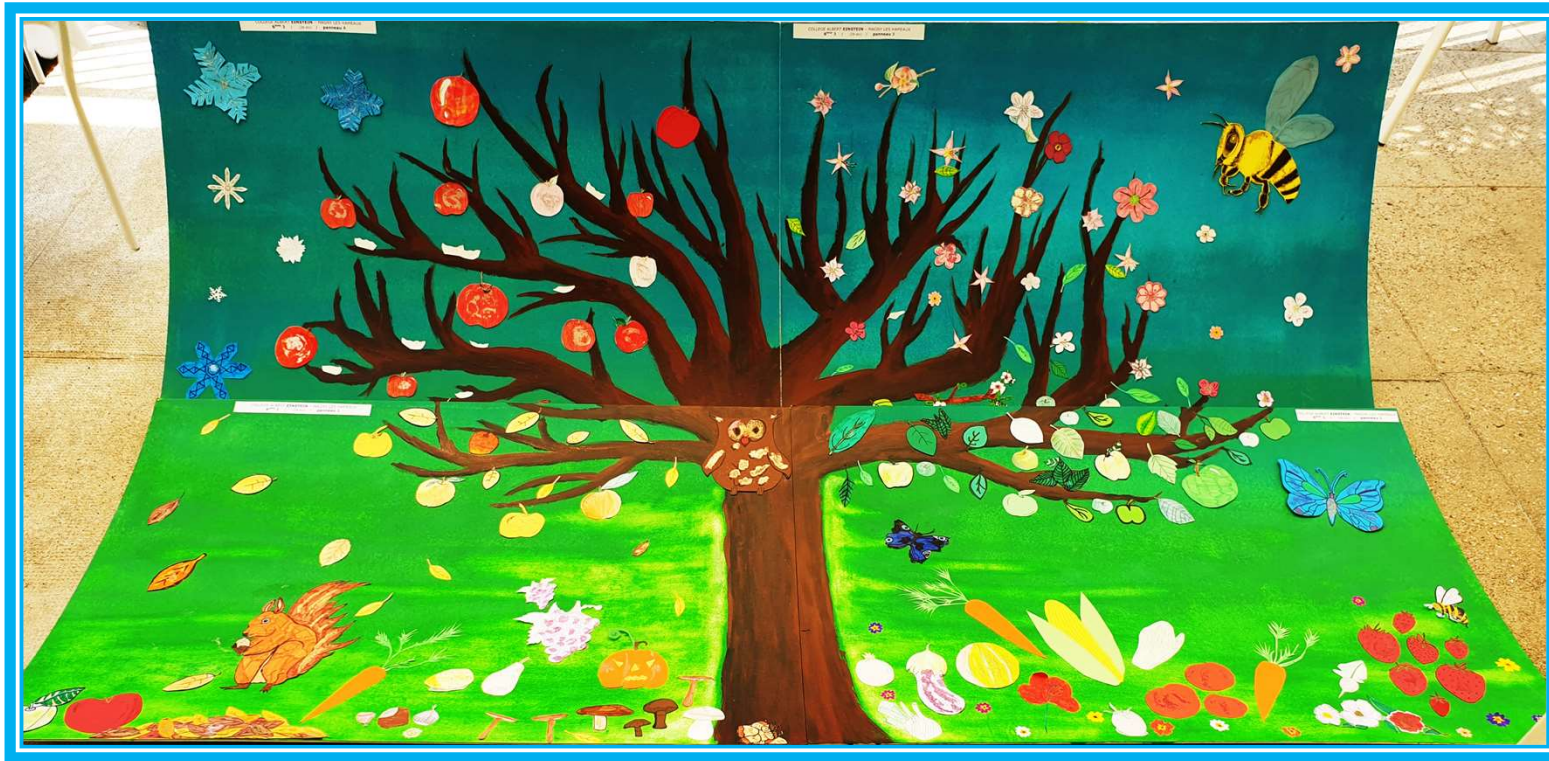
2^{ème} PRIX

COLLEGE ALBERTO GIACOMETTI

Montigny-le-Bretonneux

6^{ème} C





1^{er} PRIX

COLLEGE ALBERT EINSTEIN

Magny-les-Hameaux

6^{ème} 3



Les métiers de L'Agriculture



L'agriculteur

Il cultive à grande échelle des céréales, des légumes ou des arbres fruitiers. Il vend ensuite ses récoltes à des coopératives, à des entreprises ou sur des marchés. Pour compléter leurs revenus certains agriculteurs élèvent aussi des vaches laitières. L'agriculteur est une personne qui cultive ses récoltes.



L'éleveur

L'éleveur produit et prend soin de ses vaches dont du lait puis il est ensuite traité, enfin acheté. Les éleveurs donnent du bon lait de qualité mais aussi pas que du lait comme de la viande et des œufs.



Le fermier fromager

Le métier de fromager exige de combiner trois métiers à la fois: élevage, production fromagère et commercialisation. Brebis, chèvres ou vaches sont le premier impératif. L'élevage exerce à lui seul connaissance et une disponibilité.




Le maraîcher


Le maraîcher s'adapte au rythme des des saisons pour cultiver et récolter des légumes. Un métier qui allie tradition et technologies. Il connaît parfaitement les végétaux, les techniques de cultures et les traitements à adopter pour soigner les plantes. Il gère les commandes ou procède à la vente de ses légumes en direct avec le consommateur.

COLLEGE ALBERT THIERRY - LIMAY
6ème D - 2020/21 - panneau 3


Élevage, Condition d'Élevage Maltraitance



Il s'agit d'élever de manière à ce que les animaux aient une bonne santé et qu'ils puissent vivre dans de bonnes conditions.



La maltraitance est le mauvais traitement de manière cher pour eux.



La maltraitance est le mauvais traitement de manière cher pour eux.

COLLEGE ALBERT THIERRY - LIMAY
6ème D - 2020/21 - panneau 4

Arbres Fruitiers

Il existe plusieurs sortes d'arbres fruitiers comme les pommiers, poiriers, cerisiers, abricotiers. Il y a même des arbres fruitiers exotiques.

Arbres fruitiers:
Un arbre fruitier est un arbre cultivé spécialement pour les fruits comestibles. Un fruit est pour les hommes, une structure formée par l'ovaire mûr issu d'une fleur contenant une ou plusieurs graines. Le fruit est entouré (ou les fruits) consommés par l'homme.

Certains arbres produisent des arbres, certains sont produits par des plantes. Certains sont produits par des arbres, certains sont produits par des plantes. Certains sont produits par des arbres, certains sont produits par des plantes.

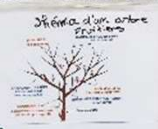


Schéma d'un arbre fruitier




Schéma d'une tige

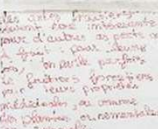


Schéma d'une tige

COLLEGE ALBERT THIERRY - LIMAY
6ème D - 2020/21 - panneau 5

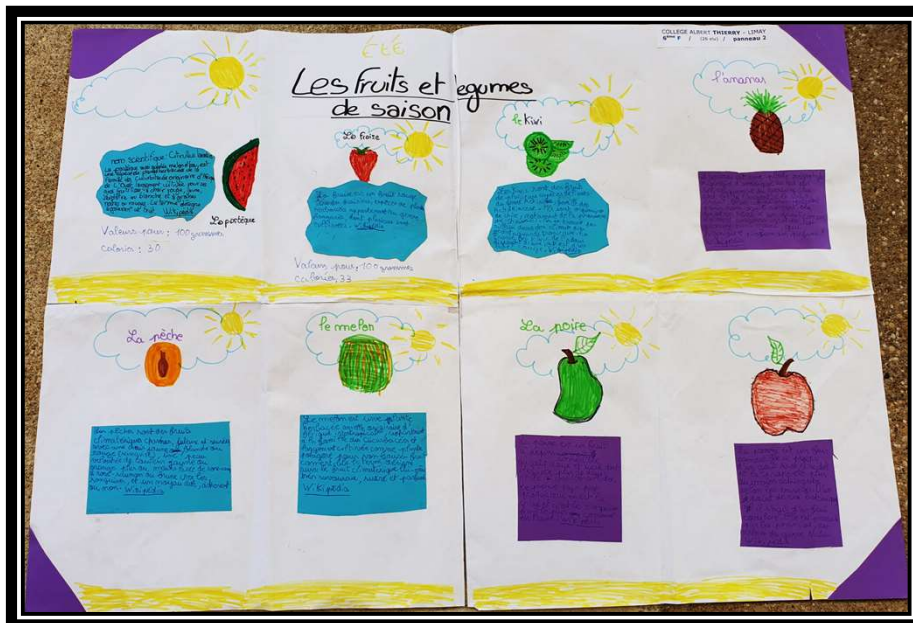
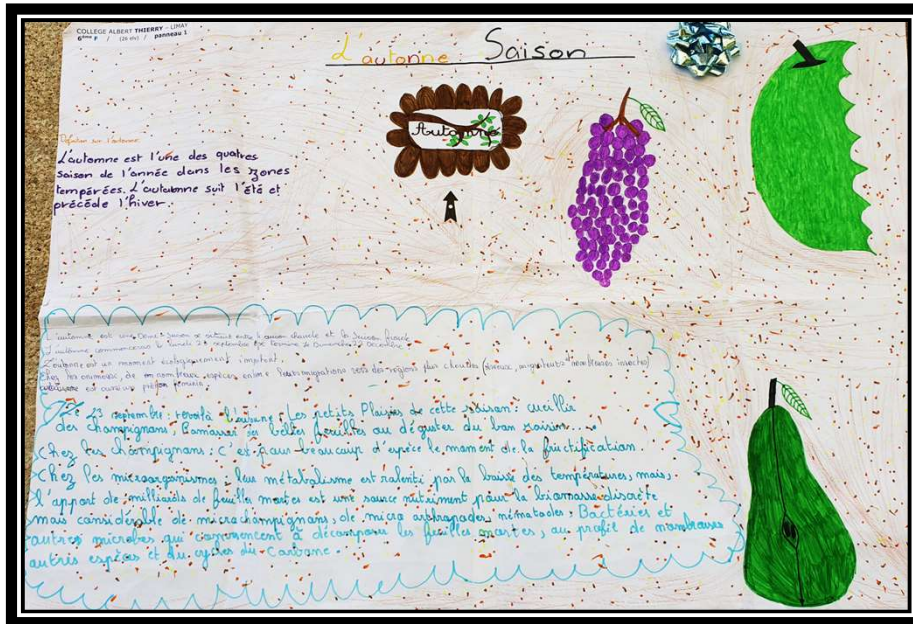
3ème PRIX Ex-aequo

COLLEGE ALBERT THIERRY

Limay

6ème D





3ème PRIX Ex-aequo

COLLEGE ALBERT THIERRY

Limay

6ème F



COLLEGE ALBERT THIERRY - LIMAY
6ème C / 2020 / 2021

des légumes du Printemps

il y a plusieurs sortes de légumes comme :

- la carotte
- l'asperge
- la bette
- la tomate
- la betterave

NIAM!

NIAM!

NIAM!

Vive le Printemps !!!

Asperges
L'asperge est une plante potagère, reconnue pour ses propriétés nutritionnelles. Elle provient de régions tempérées et est cultivée depuis le XVIIIème siècle. Les variétés d'asperges peuvent être blanches, vertes ou violettes. Elles doivent être impérativement cuites avant d'être dégustées. La souche de l'asperge s'appelle la griffe. La partie de l'asperge qui est mangée est le tige. L'asperge est un légume de printemps. Elle doit être mangée en avril, mai, juin, en en trouve encore sur les étals en juillet. L'asperge est riche en vitamines A, B9 et PP. Elle est diurétique et un peu laxative.

Topinambour
Le topinambour est une plante potagère, dont les racines sont comestibles. Elle provient de régions tempérées et est cultivée depuis le XVIIIème siècle. Les variétés de topinambours peuvent être blanches, vertes ou violettes. Elles doivent être impérativement cuites avant d'être dégustées. La souche de l'asperge s'appelle la griffe. La partie de l'asperge qui est mangée est le tige. L'asperge est un légume de printemps. Elle doit être mangée en avril, mai, juin, en en trouve encore sur les étals en juillet. L'asperge est riche en vitamines A, B9 et PP. Elle est diurétique et un peu laxative.

Production (à destination des États, hors transformation)
France: 13000 tonnes (1)
Essentiellement dans le Sud-Est:
- Provence-Alpes-Côte d'Azur: 30%
- Rhone-Alpes: 22%
- Ile de France: 7%

111 légumes - Moyenne 2010-2014
L'asperge est une plante potagère, reconnue pour ses propriétés nutritionnelles. Elle provient de régions tempérées et est cultivée depuis le XVIIIème siècle. Les variétés d'asperges peuvent être blanches, vertes ou violettes. Elles doivent être impérativement cuites avant d'être dégustées. La souche de l'asperge s'appelle la griffe. La partie de l'asperge qui est mangée est le tige. L'asperge est un légume de printemps. Elle doit être mangée en avril, mai, juin, en en trouve encore sur les étals en juillet. L'asperge est riche en vitamines A, B9 et PP. Elle est diurétique et un peu laxative.

2ème PRIX
COLLEGE ALBERT THIERRY
Limay
6ème C

COLLEGE ALBERT THIERRY - LIMAY
6ème C / 2020 / 2021

Les fruits et légumes de Printemps

Les Fruits:
- la pomme, la poire, la cerise, la pêche, la prune, la framboise, la fraise, la kiwi, le melon, la pastèque, la cantaloupe, la pastèque, la pastèque.

des fruits et légumes peuvent se faire manger sans plusieurs.
Pomme.

LES FRUITS ET LÉGUMES DE PRINTEMPS
Les fruits et légumes de printemps sont riches en vitamines et minéraux. Ils sont parfaits pour commencer la saison des vacances. Les fruits et légumes de printemps sont riches en vitamines et minéraux. Ils sont parfaits pour commencer la saison des vacances.

LES POTAGERS BIO EN VILLES

C'EST QUOI?

Un potager bio en ville est un potager qui respecte les principes de l'agriculture biologique. Les légumes sont produits localement et sont distribués aux habitants de la ville.

QUELS SONT SES AVANTAGES?

- Les légumes sont frais et sains.
- Ils sont produits localement et sont distribués aux habitants de la ville.
- Ils sont produits localement et sont distribués aux habitants de la ville.

QUE PEUT-ON Y CULTIVER?

On peut y cultiver des légumes, des fruits, des herbes aromatiques, des fleurs, des légumes secs, des légumes secs, des légumes secs.

COMMENT LES FAIRE POUSSIR?

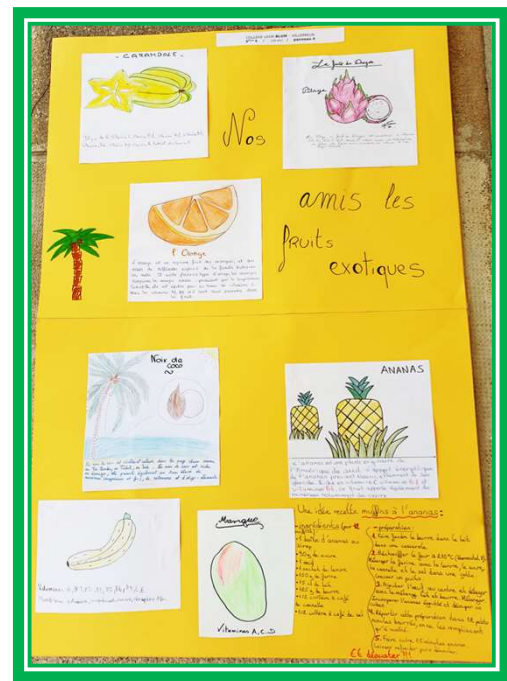
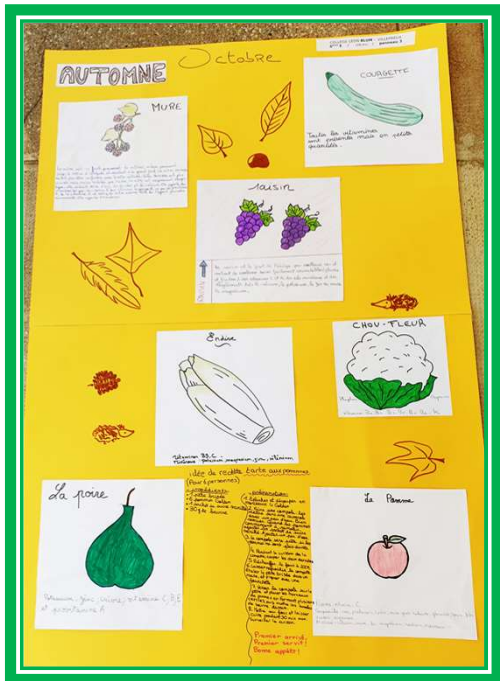
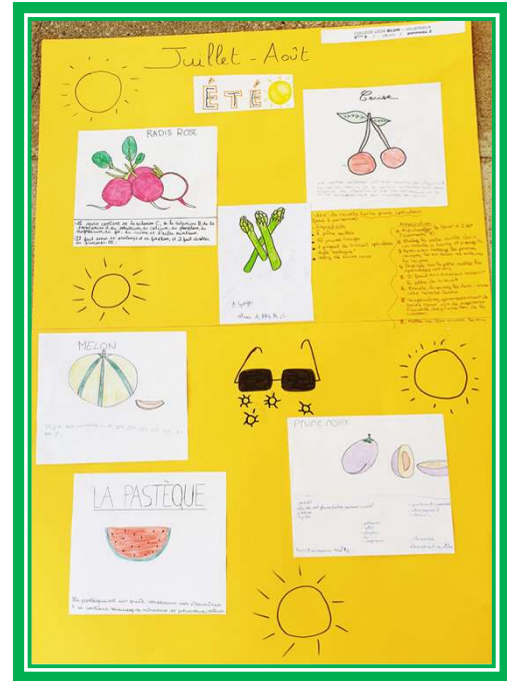
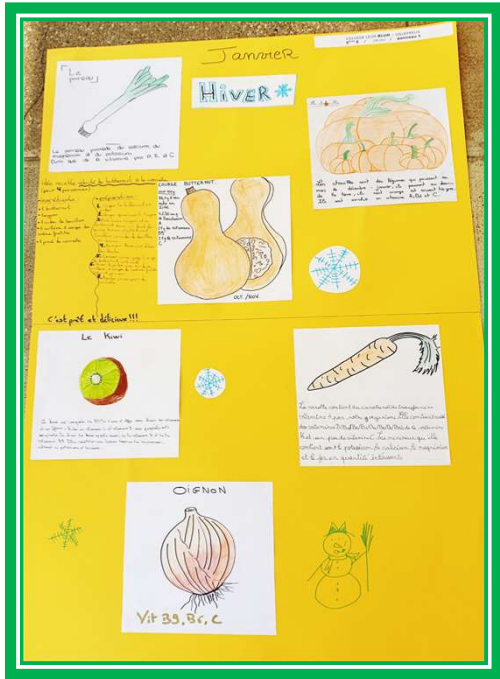
Il faut utiliser des produits naturels et éviter les produits chimiques. On peut utiliser des produits naturels et éviter les produits chimiques.

LÉGUMES GRATUITS & BIO À CHATEAUFORT EN YVELINE

Les légumes gratuits et bio à Chateaufort en Yveline sont disponibles gratuitement pour les habitants de la ville.

POTAGER PRÊT À POSER À SAINT-LÉGER EN YVELINE

Le potager prêt à poser à Saint-Léger en Yveline est disponible pour les habitants de la ville.

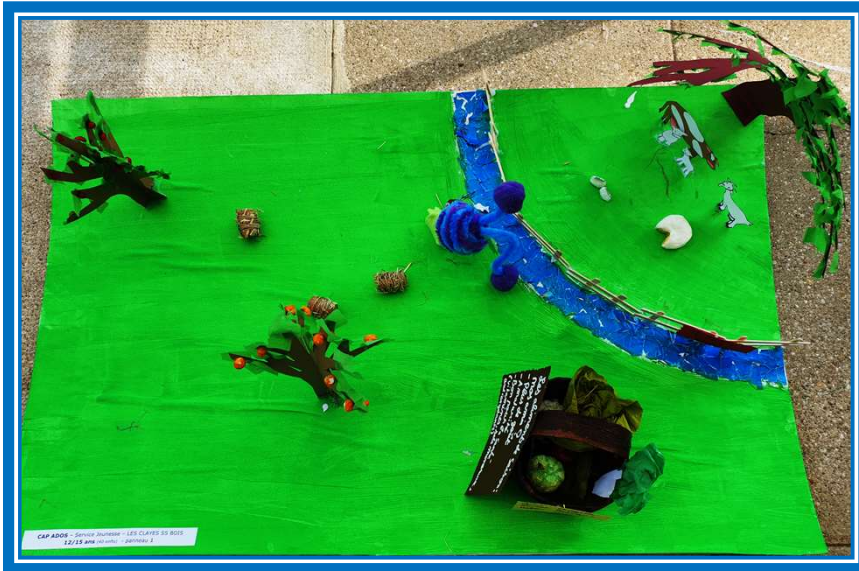


1^{er} PRIX
COLLEGE LEON BLUM



Villepreux
5^{ème} E





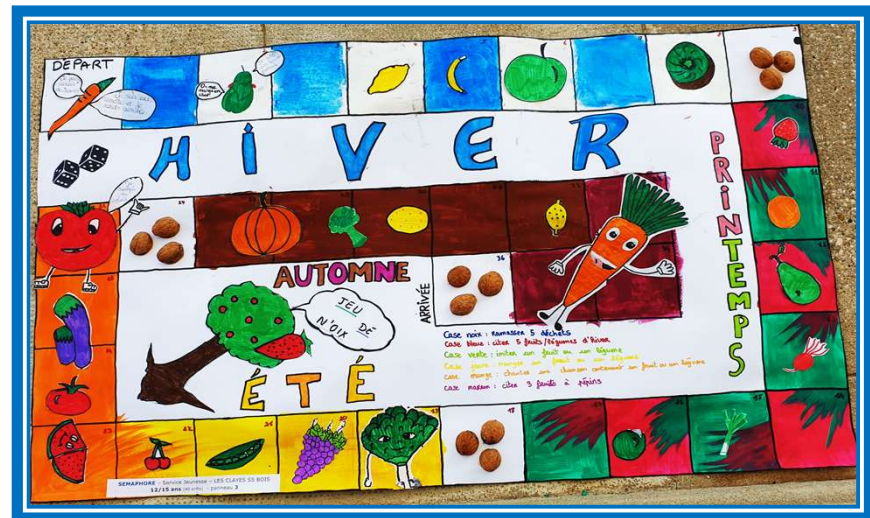
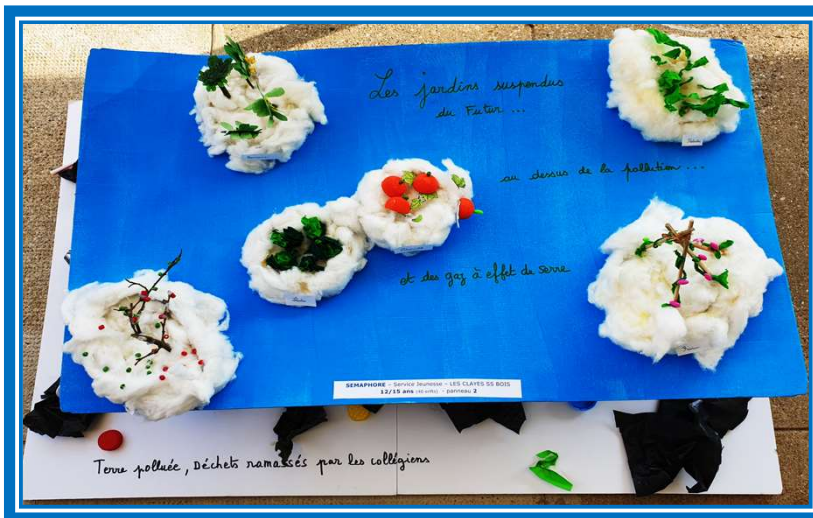
1^{er} PRIX Ex-aequo

CAP ADOS

Les-Clayes-sous-Bois

12/15 ans





1^{er} PRIX Ex-aequo
 SEMAPHORE
 Les-Clayes-sous-Bois
 5^{ème} E