



Brèves n°117

1^{er} Trim.2024

*Quelques informations environnementales.
Bonne lecture !*

Cycle d'éducation à l'environnement

« nos amis les oiseaux de nos parcs et jardins »

Yvelines Environnement lance chaque année un jeu-concours dans le cadre de son Cycle d'Education à l'Environnement, destiné aux jeunes de 3 à 15 ans scolarisés dans le département, ainsi qu'aux adultes en foyers d'hébergement des Yvelines.

Retrouvez toutes les informations relatives à notre jeu-concours sur notre site :

<https://www.yvelines-environnement.org/nos-amis-les-oiseaux-de-nos-parcs-jardins/>

De nombreux documents ont permis d'aider les participants :

- à compléter une nouvelle grille de mots ;
- et à réaliser une œuvre de 50 x 65 cm illustrant le thème.

Vous avez jusqu'au 5 avril pour participer, alors à vos crayons !



YVELINES ENVIRONNEMENT
organise le jeu concours
du **9 janvier**
au **5 avril 2024**

Nos amis les oiseaux de nos parcs et jardins

Réservé aux jeunes de 3 à 15 ans et diffusé dans les écoles, collèges et accueils de loisirs, mais aussi dans les foyers d'hébergement du département des Yvelines.

Plus d'infos sur notre site : www.yvelines-environnement.org en partenariat avec :

Tous droits d'image et de reproduction des présentés sont protégés par le Code de la propriété intellectuelle.

Yvelines Environnement - 20 rue Mansart - 78000 Versailles

01 39 54 75 80 * yvelines.environnement@orange.fr - <https://www.yvelines-environnement.org>

Nos amis les oiseaux de nos parcs et jardins

ATTENTION TRÈS IMPORTANT

Tous les participants doivent remplir la grille et remettre le bulletin avec leur réalisation ou le panneau.

Indiquer au recto en haut à droite sur la réalisation ou le panneau :

○ **Pour les classes et les instituts ME ou EM :**

nom de l'enseignant, courriel, adresse, n° de téléphone, niveau et nombre d'élèves.

○ **Pour les accueils de loisirs :**

nom du responsable, courriel, adresse et n° de téléphone, âge et nombre de jeunes.

○ **Pour les individuels :**

nom, prénom, courriel, adresse, n° de téléphone et âge.

○ **Pour les foyers d'hébergement :**

nom du responsable, courriel, adresse, n° de téléphone, âge et nombre de participants.



HORIZONTAL

- Sert aux mâles des passereaux à marquer leur territoire.
- Ce nom regroupe plusieurs espèces : charbonnière, bleue, huppée...
- Mode de déplacement de la majorité des espèces d'oiseaux.
- Merles, grives et fauvettes, qui sont consommateurs de baies en font partie.
- Manifestation nuptiale des mâles pour séduire les femelles.
- Consommateurs d'insectes.
- Oiseau nocturne qualifiant plusieurs espèces.
- De nombreuses espèces y installent leur nid.

- Cavité de substitution pour nicher.
- Fidèle compagnon des hommes qui se raréfie en ville.
- L'espèce la plus courante du genre est celle « à tête noire ».
- Jaune et rouge, au joli chant, il est souvent capturé illégalement.
- Recouvre le corps des oiseaux.
- Les colibris en sont l'exemple.
- Nourriture préférée des oiseaux à bec assez fort.

VERTICAL

- Possède 2 doigts vers l'avant et 2 vers l'arrière pour mieux grimper.
- Oiseau discret ; mâle au corps rouge orangé et calotte noire.
- Servent aux oiseaux pour voler.
- Petit oiseau vif, au chant puissant, vivant dans la végétation basse.
- Leur taille et leur forme diffèrent selon le régime alimentaire.
- Ce que construisent certains oiseaux pour nicher.
- Organe corné servant aux oiseaux pour se nourrir.

- Oiseaux se nourrissant de viande.
- Oiseau à la naissance.
- Nombre d'œufs et/ou de jeunes dans un nid.
- Le mâle est noir, la femelle marron.
- Ils se nourrissent de poissons.
- On dit qu'il est gai.
- Sert de gouvernail dans le vol.
- Le plus petit oiseau de notre avifaune.
- Fidèle compagnon du jardinier arborant sa poitrine rouge.



L'Agence nationale de la cohésion des territoires (ANCT) dans le cadre du plan France Ruralités Villages d'avenir vise à accompagner des communes rurales de moins de 3 500 habitants dans la réalisation de leurs projets de développement. Intéressés par cette possibilité des maires ruraux des Yvelines ont candidaté.

En savoir plus :

<https://www.yvelines.gouv.fr/Actualites/Village-d-avenir-Plan-France-Ruralite>

**16 communes
sont lauréates
pour la 1^{ère} vague 2024 :**

- Arnouville-les-Mantes
- Auffargis
- Bazainville
- Bouafle
- Breuil-Bois-Robert
- Bréval
- Bullion
- Cernay-la-Ville
- Crespières
- Feucherolles
- Guerville
- La Queue-les-Yvelines
- Morainvilliers
- Rochefort-en-Yvelines
- Septeuil
- Sonchamp



SDRIF-E

Schéma directeur de la Région Île-de-France Environnemental

Le nouveau Schéma directeur de la Région Île-de-France a été arrêté le 12 juillet 2023 par le Conseil régional. Cette étape essentielle dans la procédure de révision a ouvert une nouvelle phase de travail jusqu'à l'adoption du document à l'été 2024, puis son approbation par décret en Conseil d'État. Après avoir été transmis pour avis aux personnes publiques associées et à l'autorité environnementale, le projet a été soumis à enquête publique.

ENQUETE PUBLIQUE

L'enquête publique sur la révision du SDRIF-E s'est déroulée du 1er février au 16 mars.

Notre association et certaines associations membres ont apporté leurs contributions à cette enquête et partagent avec vous un extrait du document qui a été déposé au Commissaire enquêteur :

<https://www.yvelines-environnement.org/le-schema-directeur-de-la-region-ile-de-france-sdrif/>

INFOS ASSOS

AAVRE

- **Vols de bois et coupes illicites d'arbres : des associations et la gendarmerie mettent fin à un trafic dans les Yvelines**
- Lire la suite sur le blog de notre association membre : aavre >>>
- https://www.aavre.org/2024/03/vols-de-bois-et-coupes-illicites-d-arbres-des-associations-et-la-gendarmerie-mettent-fin-a-un-traffic-dans-les-yvelines.html?utm_source=ob_email&utm_medium=ob_notification&utm_campaign=ob_push_mail

Lettre de la Fédération Environnement Durable

- **Belgique: La colère gronde contre le nouveau délire énergétique qui menace la forêt ardennaise**
Cette information démontre que les affairistes de l'éolien dictent leur loi partout. Soutenons nos amis belges (et ceux des Ardennes françaises) qui luttent courageusement contre le scandale éolien en forêt. La nature n'a pas de frontières. Signez leur(s) pétition(s)
https://www.petitionenligne.fr/non_aux_eoliennes_en_foret
*Merci pour votre engagement.
Jean-Louis Butré*
- <https://environnementdurable.fr/environnementdurablefr/index.php/component/acym/archive/191-la-colere-gronde-contre-le-nouveau-delire-energetique-qui-menace-la-foret-ardennaise?userid=154723-XLWSWSj3ZTzd0R&tmpl=component>

Les beaux jours reviennent, l'occasion de retrouver les usagers des forêts franciliennes lors de balades forestières !

À partir du 3 avril et jusqu'en octobre, l'Office national des forêts proposera avec le soutien de la Métropole du Grand Paris, **six balades forestières**.

Les thématiques seront variées : biodiversité, milieux humides, gestion forestière... mais toutes organisées dans un même objectif : **informer et faire comprendre les enjeux autour de la gestion forestière**.



COMPRENDRE LA FORÊT
Balades forestières

3 AVRIL
14H-16H

Forêt domaniale de Meudon

Partez à la découverte des
MILIEUX HUMIDES EN FORÊT

Inscription obligatoire
ag.versailles@onf.fr

RDV au Parking de l'étang de Trivaux



Le rendez-vous est donné le mercredi 3 avril à 14h au niveau de l'étang de Trivaux à MEUDON.

Les inscriptions sont obligatoires à ag.versailles@onf.fr



DES NOUVELLES DE NOS FORÊTS

➤ **la forêt domaniale de Bois d'Arcy :**

<https://www.yvelines-environnement.org/en-foret-domaniale-de-bois-darcy/>

➤ **la forêt domaniale de Fausses-Reposes :**

<https://www.yvelines-environnement.org/onf-fausses-reposes/>

➤ **la forêt domaniale de Marly :**

<https://www.yvelines-environnement.org/en-foret-de-marly/>

➤ **la forêt domaniale de Port-Royal :**

<https://www.yvelines-environnement.org/foret-domaniale-de-port-royal/>

➤ **la forêt domaniale de Rambouillet :**

<https://www.yvelines-environnement.org/rambouillet/>

➤ **la forêt domaniale de Saint-Germain :**

<https://www.yvelines-environnement.org/foret-domaniale-de-st-germain/>

➤ **la forêt domaniale de Versailles :**

<https://www.yvelines-environnement.org/onf-versailles/>

<https://www.yvelines-environnement.org/onf-actualites/>



Canal Seine-Nord-Europe et aménagements environnementaux

Avec les infrastructures et l'implication des territoires dans la réalisation du canal, les aménagements environnementaux constituent un troisième volet tout aussi important du Canal Seine-Nord-Europe et, notamment, **les mesures compensatoires**.

Elles représentent une superficie de plus de 1 000 ha, qu'il s'agisse de zones humides, de boisements, de prairies sèches et humides, de berges lagunées.

Plusieurs partenariats ont été signés avec les territoires pour parvenir à ce résultat.

Un exemple : il était prévu notamment de replanter des ormes lisses, une espèce protégée en Picardie. Or il n'existait plus de pépiniéristes capables de pratiquer ce reboisement.

« Nous avons donc recréé une filière de pépiniéristes, précise Jérôme Dezobry, président du directoire de la Société du Canal Seine-Nord Europe, via un lycée horticole situé sur le tracé à Ribécourt. C'est ainsi qu'une dizaine d'hectares d'ormes lisses a déjà été replantée en 2021 à Chiry-Ourscamp ».

Un deuxième projet a reçu un accueil très favorable des communes situées sur le territoire du Compiégnois traversé par le Canal : Les Nichoirs du Canal. Plus de 600 personnes se sont portées volontaires pour recevoir un nichoir et en assurer un suivi pendant 5 saisons avec la Société du Canal Seine-Nord Europe.

En effet, les oiseaux passent une grande partie de leur vie dans les haies, fourrés, lisières et boisements, tant pour s'alimenter et se reposer que pour s'y reproduire. La construction du Canal Seine-Nord Europe nécessite de libérer les terrains, en défrichant et en déboisant. Cela peut impacter **l'habitat des oiseaux**. La pose de nichoirs dans les jardins situés à proximité du chantier est un moyen simple d'offrir aux oiseaux une solution pour installer leur nid.

Il faut d'ailleurs noter que toutes ces mesures compensatoires ont été prises avant l'ouverture des chantiers, une pratique qui n'était pas si courante il y a quelques années.

Le programme de compensation environnementale du Canal vise à atteindre et même à dépasser l'équivalence écologique. C'est-à-dire qu'à terme, l'ensemble des aménagements environnementaux permettra de protéger et d'accroître la biodiversité sur le territoire, par rapport à la situation existante.

Retour sur la Conférence « Climat, biodiversité : s'allier pour préserver les forêts tropicales »

présentée par **Pierre-Henri Guignard**, en novembre dernier,
ancien diplomate et envoyé spécial de la France jusqu'en avril 2023 au sein de l'Alliance
pour la Préservation des Forêts tropicales et humides.

*Les forêts tropicales jouent un **rôle crucial pour la régulation du climat**. Elles hébergent une part importante de la biodiversité terrestre. Depuis 2008, le rythme de la déforestation s'est accéléré pour la plupart d'entre elles, notamment l'Amazonie dont la surface représente la moitié de ces forêts dans le monde.*

Comment soutenir les efforts de tous les acteurs pour diminuer cette déforestation ?

Les forêts tropicales connaissent une régression très forte depuis ces quinze dernières années. Cette déforestation en Amérique du Sud, en Afrique ou en Asie semble ne pas nous concerner. Et pourtant de leur équilibre dépend l'équilibre de nos forêts. Comment ces forêts lointaines impactent notre quotidien yvelinois et comment nous, franciliens, pouvons agir pour défendre ces forêts tropicales ou équatoriales et par conséquent protéger nos forêts locales ?

Une conférence a été proposée le 18 novembre dernier dans le but d'apporter des éléments de réponse à ces questions concrètes >>>



Retrouvez l'intégralité de la conférence sur notre site :

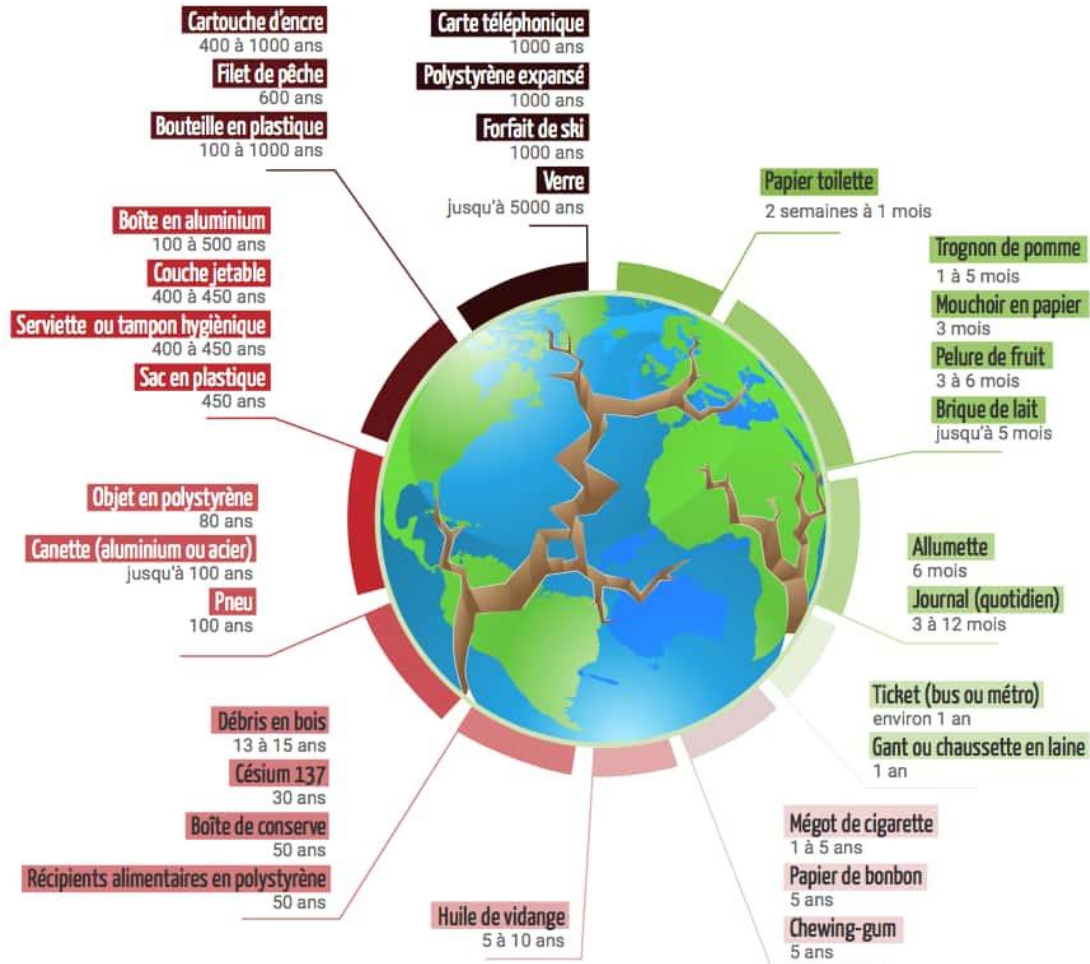
<https://www.yvelines-environnement.org/conference-le-18-novembre/>

Conférence a été proposée par :

les Amis de la Forêt de Saint-Germain et de Marly
les Amis de l'Etang-la-Ville
Yvelines Environnement
les Ateliers de l'Environnement et de la Démocratie



Quelle est la durée de vie des déchets ?



<https://www.futura-sciences.com/planete/questions-reponses/eco-consommation-duree-vie-dechets-707/>



Retrouvez toute notre actualité sur
<https://www.yvelines-environnement.org/>