



CCI VERSAILLES-YVELINES
PARIS ILE-DE-FRANCE



Yvelines
Le Département



PRIX YVELINES ENVIRONNEMENT

2022

PRIX YVELINES ENVIRONNEMENT 2022

Madame Nicole BRISTOL

Vice-présidente du Conseil départemental des Yvelines

Déléguée à la Biodiversité au Climat et au Développement durable



Yvelines
Le Département

PRIX YVELINES ENVIRONNEMENT 2022

Monsieur Edmond DE LA PANOUSE

Élu de la Chambre de Commerce et d'Industrie

Versailles-Yvelines



CCI VERSAILLES-YVELINES
PARIS ILE-DE-FRANCE

PRIX YVELINES ENVIRONNEMENT 2022

Madame Christine-Françoise JEANNERET

Présidente d'Yvelines Environnement



PRIX YVELINES ENVIRONNEMENT 2022

Mutualisation et territoire

THALES GLOBAL SERVICES

Monsieur François NICOL Responsable HSE

Monsieur Thierry DUTERTRE Directeur projet MEMSII



THALES

Building a future we can all trust



MEMSII: Mutualisation des instruments de mesure Thales

Réduction de l'impact carbone du parc d'instruments de mesure Thales





Constats de départ

- Thales est un intégrateur de systèmes critiques & fiables. Le test est donc une activité clé au cœur de notre savoir-faire
- Par conséquent, Thales est un grand consommateur d'instruments de mesure



- Nos instruments sont répartis sur nos différents sites (>70 en France) avec un taux d'utilisation faible → Gaspillage des ressources, achats surdimensionnés, stocks dormants, maintenance perfectible & mises au rebut importantes

Initiative MEMSII lancée à partir de 2007

- Mutualisation des instruments de mesure électrique avec une gestion du parc centralisée
- Mise à disposition des instruments répondant au juste besoin opérationnel avec une facturation à l'usage des sites utilisateurs

Optimisation du Coût Global de Possession

- Améliorer le taux d'utilisation du parc mutualisé
- Réduire les coûts administratifs
- Consolider une position forte sur le marché fournisseur

Amélioration du service aux utilisateurs

- Disponibilité des instruments nécessaires pour le temps souhaité
- Accès facilité à de nouveaux appareils lors de nouveaux projets

Aujourd'hui, MEMSII, c'est 50 000 instruments de mesure mutualisés sur près de 40 sites Thales en France
(90% des sites industriels, principaux consommateurs d'instruments)

Et surtout, 25% des nouveaux besoins des sites Thales sont couverts par une solution du pool MEMSII

En plus de son intérêt économique, MEMSII contribue à réduire l'empreinte carbone de Thales

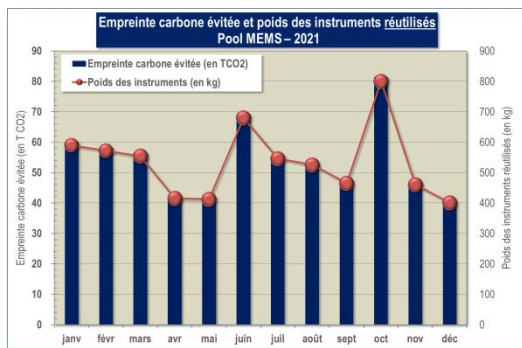
- **Réutilisation interne des instruments du pool mutualisé** permettant d'éviter l'achat d'instruments neufs et donc d'éviter des émissions carbonees
- **Recyclage des instruments** dans le cadre des opérations de Trade-In effectuées avec nos principaux fournisseurs
 - Reconditionnés et proposés à la vente sur le marché d'occasion
 - Désossés des cartes électroniques à haute valeur. Après reconditionnement, ces composants permettent de rallonger la durée de vie des instruments en cas de panne
 - Les composants à faible valeur sont recyclés via des filières spécialisées
- Avec les experts Thales HSE, nous avons défini et validé un modèle d'estimation de l'empreinte carbone d'un instrument, en fonction de son poids, qui permet le calcul de CO2 évité par la réutilisation et le recyclage.



L'approche ACV (Analyse du Cycle de Vie) engagée sur MEMSII retenue comme un des points forts de notre certification ISO14001

« Un énorme travail de collecte de données effectué permettant de justifier des quantités de CO2 évitées importantes, introduction du critère de consommation électrique pour le choix des nouveaux instruments, ... »

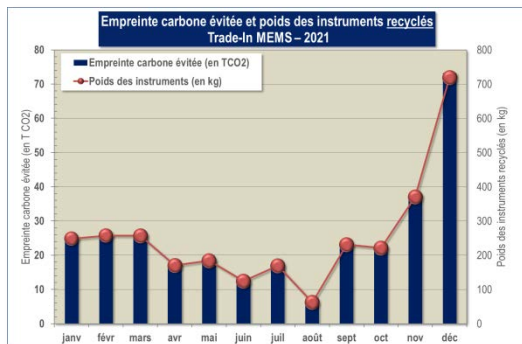
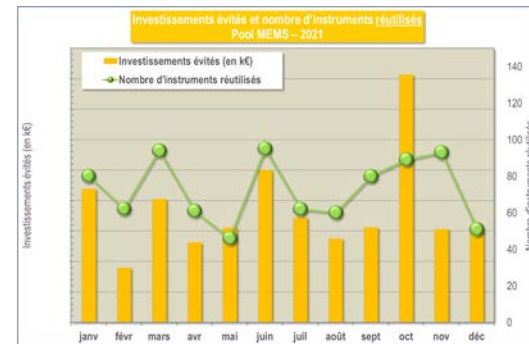
Résultats HSE MEMSII ... Près de 1 000 Tonnes de CO2 évitées en 2021



873 instruments (9 tonnes) réutilisés en 2021

① 654 tonnes CO2 évitées

☑ Investissements évités



349 instruments (3 tonnes) recyclés en 2021

① 307 tonnes CO2 évitées

☑ Remise sur investissements



L'initiative MEMSII est un exemple de transition vers une économie circulaire plus sobre, pour autant gagnante pour l'entreprise

Les utilisateurs finaux de MEMSII ont également changé leur vision : ils comprennent les effets vertueux de la démarche et la réduction des gaspillages obtenus, tout en obtenant une plus grande disponibilité des instruments dont ils ont besoin

PRIX YVELINES ENVIRONNEMENT 2022

Gestion globale

WILO FRANCE

Madame Sabrina BOUZIANE Directrice financière

Madame Laure MASSON Responsable marketing communication

The logo for Wilo, featuring the word "wilo" in a lowercase, bold, teal-colored sans-serif font.

wilo

AGIR EN FAVEUR DU CLIMAT NOTRE RESPONSABILITÉ, NOTRE ADN



AGIR EN FAVEUR DU CLIMAT NOTRE RESPONSABILITE, NOTRE ADN

wilo



ENERGIE & PRODUCTION

Electricité verte, smart
process



SOLUTIONS

10% de la
consommation
mondiale d'électricité



EQUIPES

Sensibilisation et
implication



PROJETS

Biodiversité
↘ Emissions de CO₂

Wilo en France



Notre ambition est de lutter contre le réchauffement climatique et ses effets, grâce à nos solutions innovantes et efficaces. Pionnier de la transformation numérique, servant nos process et nos solutions, nous nous concentrons avec l'ensemble des acteurs de l'entreprise, à satisfaire pleinement et durablement les attentes de tous nos clients.

Philippe Marjollet,
Président Wilo France SAS



Labellisation

Vitrine Industrie du futur, Excellence de la French Fab.

Un projet novateur pour l'organisation de la production : digitalisation et place à l'humain

L'Alliance Industrie du Futur labellise Wilo France pour l'utilisation de **briques Industrie du Futur** en réponse à l'optimisation de la consommation énergétique de ses produits ainsi qu'à l'adéquation produit/process associée, complétée par une approche centrée sur **les aspects santé et sécurité de son personnel.**

Maintenir sa compétitivité sur des marchés internationaux, tout en **améliorant la qualité de vie au travail.**



Remise du trophée à Olivier Minaud, Directeur des Opérations du site de Laval



Développement durable, notre ADN d'entreprise

Performances, innovation et marque forte. Médaille de platine pour Wilo.

50 Sustainability & Climate Leaders

Membre de l'initiative mondiale « **50 Sustainability & Climate Leaders** », le Groupe Wilo s'engage toujours plus dans la lutte contre le réchauffement climatique et contribue à 7 des ODD des Nations Unies.

Evaluation RSE

EcoVadis, le standard mondial pour les évaluations RSE, classe le Groupe Wilo dans **le Top 1% des 90 000** entreprises évaluées dans le monde ! Avec la **note de 79/100**, c'est une **médaille de platine** que nous pouvons accrocher à notre cou, récompense d'une politique basée sur des années **d'amélioration continue de nos process de fonctionnement** et les **progrès spectaculaires de l'efficience énergétique** de nos produits !



**50 SUSTAINABILITY
& CLIMATE LEADERS**
A RACE WE CAN WIN



Développement durable, notre ADN d'entreprise

Pratiques responsables pour l'environnement.

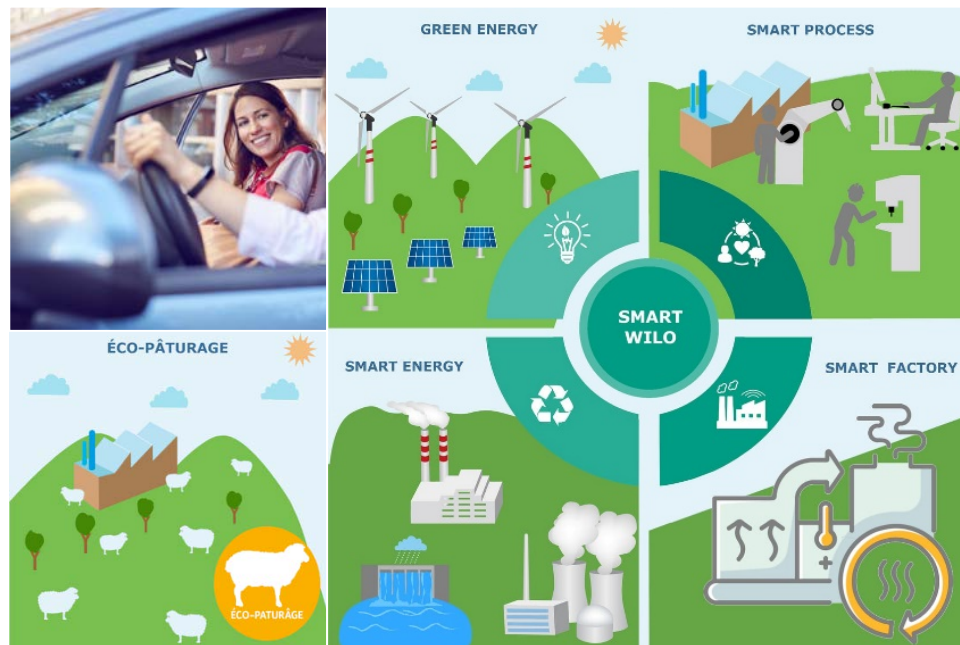
Avec son programme "**Ambition 2025**", le Groupe a développé une stratégie de développement durable globale engageant toutes ses parties prenantes.

Au niveau local, cet engagement se traduit par plusieurs **projets RSE** mis en place sur notre site de production de Laval.

- **SMART FACTORY** : Récupération de chaleur
- **GREEN ENERGY** : Contrat d'électricité verte
- **SMART PROCESS** : L'ergonomie industrielle
- **SMART ENERGY** : Centre de recyclage
- **ÉCO-PÂTURAGE** : Biodiversité et préservation des espèces
- **COVOITURAGE** : avec Klaxit et la ville de Laval
- **FORET CLIMAT** avec Trees-Everywhere

Ces projets de développement durable répondent à deux objectifs prioritaires pour le Groupe : notre engagement pour la **protection du climat** et notre **responsabilité vis-à-vis de nos collaborateurs**.

 **1 milliard d'arbres**
avec les communes de France



PRIX YVELINES ENVIRONNEMENT 2022

Gestion globale

SEPUR

Monsieur Frédéric VAQUIER Directeur régional Grand Ouest



Mobilité verte

TRAJECTOIRE: OBJECTIF ZÉRO GAZOLE EN 2025

LA TRANSITION DE NOTRE FLOTTE EN CHIFFRES CLÉS*



50 %

de nos véhicules
roulent avec
des énergies propres
(au GNV, à l'électricité
ou au biodiesel)

Dont:

24 %

DES BALAYEUSES

38 %

DES BENNES
À ORDURES
MÉNAGÈRES (BOM)

38 %

DES VÉHICULES
UTILITAIRES

83 %

DES VÉHICULES
LÉGERS

Des infrastructures déployées en cohérence pour supporter les objectifs de transition de notre flotte



11 CUVES BIODIESEL
POSÉES EN AGENCES SEPUR

**GNV = 60 % DE GAZ
À EFFET DE SERRE
EN MOINS** QUE LE GAZOLE
FOSSILE QU'IL REMPLACE



10 STATIONS GNV
D'ICI À MI-2022



**180 BORNES
ÉLECTRIQUES**



SEPTEMBRE 2022
**1^{RE} AGENCE 100 %
ZÉRO EMISSION DE CO₂**
À VITRY-SUR-SEINE (94)



Notre engagement se matérialise aussi avec la création de notre **Label Zéro CO₂**, apposé sur l'ensemble de nos véhicules propres. Il permet d'identifier très clairement ces véhicules. Ce label vient renforcer notre image d'acteur engagé pour une mobilité durable et soucieux de son impact environnemental.

* Situation janvier 2022.

PRIX YVELINES ENVIRONNEMENT 2022

Prévention et traitement

LE RELAIS VAL DE SEINE

Madame Linda HENAFF Chargée de développement secteur public




LE RELAIS



LE RELAIS
nous avons raison de croire en l'Homme

*Une Entreprise de l'Économie
Sociale et Solidaire*

Pionnier de l'économie circulaire et de l'insertion,
EBS Le Relais Val de Seine développe
son activité de collecte, tri et revalorisation
à Chanteloup-les-Vignes depuis 1994



Notre mission : Lutter contre l'exclusion par l'activité économique

Social

Création locale d'emplois

Offre d'habillement à petits prix dans 8 friperies solidaires

Économie

Réduction des coûts de traitement des déchets (gratuité du service)

Implantation locale en insertion

Environnement

Permettre une économie circulaire du textile

fondée sur le réemploi et le recyclage

PRIX YVELINES ENVIRONNEMENT 2022

Prévention et traitement

NOUVELLE ATTITUDE

Madame Karine BLANCHARD Directrice générale

Monsieur Dominique FLAMAND Responsable de site



nouvelle attitude



une entreprise solidaire au
service de l'environnement

Filiale



L'insertion au cœur de nos engagements

Nouvelle Attitude est une **entreprise d'insertion par l'activité économique**, conventionnée par l'État

Notre mission

- **Employer et former des hommes et des femmes jusqu'alors à l'écart du monde du travail**, chômeurs de longue durée, jeunes sans expérience, personnes sans ressources...
- **et les accompagner** vers l'emploi durable ou une formation qualifiante

Notre défi au quotidien

- Concilier **finalité sociale** et **performance économique**



Une convention signée
avec l'état pour
85 postes
sur 6 sites



Ministère de l'emploi,
de la cohésion sociale
et du logement



L'insertion, du concret au service d'enjeux sociaux et sociétaux majeurs

Pour nos salariés

Un tremplin

vers un emploi ou une formation qualifiante pour chaque collaborateur en insertion

Un activateur de compétences

grâce à un suivi individualisé et des formations

Pour nos territoires

Un levier d'action contre le chômage et l'exclusion

au plus proche des enjeux locaux

Un investissement créateur d'emploi et de richesses

localement

Une solution pour réduire durablement les coûts sociaux

au niveau de la collectivité

Un maillon du développement des territoires

générateur de coopérations locales économiques et sociales innovantes

Pour nos clients et les recruteurs

Un vivier potentiel de recrutement

en particulier sur des métiers en tension

Un partenaire actif des démarches RSE

en tant que fournisseur de prestations socialement responsables

Un engagement fort en faveur d'un recrutement responsable

sur des métiers et dans des secteurs très variés



Notre équipe à Buc

- **FLAMAND Dominique**, responsable de site
 - 1 responsable d'exploitation
 - 3 chefs d'équipe
 - 28 collaborateurs

Notre activité

- **13 415** tonnes de papiers/cartons traités
 - 281** tonnes d'archives
 - 166** tonnes de capsules
 - 47** tonnes de coffrets
 - 201** tonnes de plastique

- **90 %** de sorties dynamiques



Exemples de formation suivies par les salariés du site de Buc

- Formation compétences de base (Français...)
- Remise à niveau en bureautique
- Préparation au permis B, permis poids lourds et CACES 1 3 5
- Santé et sécurité au travail
- Initiation au métier de l'électricité
- Technique de jardinage

Accompagner la réparation, le réemploi et la valorisation

- **Collecte et traitement de matières en vue de leur recyclage**
capsules de café, films plastique, livres...
- **Maintenance et réparation de matériel ou petit électroménager**
réparation de chariots rolls, vélos, trottinettes...
- **Réalisation d'études pour le recyclage de produits et matériaux**
études de faisabilité et de coût
- **Prestations de logistique**
collecte et de préparation de commandes, tri, reconditionnement...
- **Reconditionnement et expédition de produits non alimentaires**
dépalettisation, ouverture de colis, picking, composition de lots...



NA in situ : Nos équipes en insertion au service de vos projets

→ Nous déployons nos savoir-faire directement sur les sites de nos clients cherchant à sous-traiter une partie de leurs activités

→ Pour des missions diverses, dans tout type de secteurs

Par exemple :

- Préparation de commandes, co-packing, reconditionnement, gestion de stocks...
- Réparation, nettoyage, maintenance de vélos, trottinettes, chariots, matériels de sport...
- Intervention de sensibilisation sur le recyclage, le tri, la collecte
- Prestation sur site de collecte de matériaux recyclables
- Autres : accueil, factotum, voiturier...

→ Nous mettons notre expérience reconnue dans l'accompagnement de collaborateurs en insertion au service des entreprises et collectivités



Nettoyage des bornes Ecologic dans le 78



Merci 

nouvelle
attitude 
une entreprise solidaire au
service de l'environnement

PRIX YVELINES ENVIRONNEMENT 2022

Produit ou procédé innovant

KABIOCA

Monsieur Thomas KAYE Président et fondateur





kabioca

Le plaisir pur et responsable





QUI SOMMES-NOUS ?



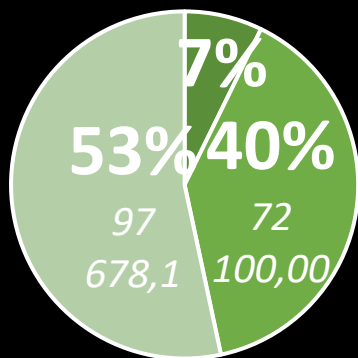


NOTRE CONSTAT



Répartition des Ventes de Café en Volume en 2020 (Tonnes)

13 278,40



■ Grains ■ Capsules ■ Moulu



40000 tonnes
= de déchets = 4
chaque année



11,4 tonnes
= de déchets = 2.2
chaque année millions
de





NOTRE SOLUTION



Capsule Nespresso végétale

100% HERMÉTIQUE
PARFAITE CONSERVATION DES ARÔMES



CAFÉ CERTIFIÉ
BIOLOGIQUE



CAPSULE 100%
COMPOSTABLE
À DOMICILE

Capsule Dolce Gusto végétale

UNE VÉRITABLE EXPLOSION DE SAVEURS
DANS UNE CAPSULE RESPONSABLE





NOTRE SOLUTION



La gamme Nespresso



Une capsule d'origine végétale compatible Nespresso 100% compostable à domicile



"Un café d'excellence certifié Bio dans une capsule responsable"

Une gamme pour tous les goûts



La gamme Dolce Gusto



La 1ère capsule en Europe compatible Dolce Gusto à 60% d'origine végétale

«Une véritable explosion de saveurs dans une capsule responsable»



Une gamme pour tous les gourmands



PRIX YVELINES ENVIRONNEMENT 2022

Consommation responsable

MAISON MARTIN

Madame Anna MARTIN Co-fondatrice





DES VARIÉTÉS DU MONDE ENTIER

NOS PIMENTS

Nous travaillons avec plusieurs maraichers situés dans nos belles régions de France. Nos piments sont le fruit d'une agriculture durable, qui respecte l'Homme et l'Environnement. Ils poussent en plein champ, récoltés à pleine maturité à la saison et ne subissent aucun traitement.

Notre atelier familial est situé à Viroflay, dans les Yvelines, à seulement 15 kilomètres du centre de Paris.

PRIX YVELINES ENVIRONNEMENT 2022

THALES
Building a future we can all trust

LE RELAIS

