

InfoCOUPE

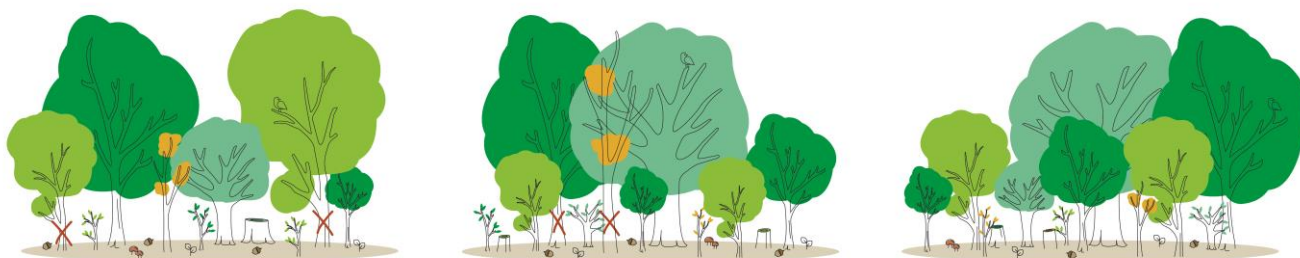
Janvier 2023

Forêt domaniale de Bois d'Arcy / Parc forestier du Bois Cassé

La forêt domaniale de Bois d'Arcy est gérée par l'Office national des forêts selon un aménagement forestier, document de gestion durable de la forêt.

Aujourd'hui l'ONF prévoit une coupe en futaie irrégulière complétée par une coupe d'ouverture de chemins d'exploitation sur les parcelles 2, 3 et 4 situées sur les communes de Bois d'Arcy et Saint-Cyr-L'Ecole.

Une coupe en futaie irrégulière

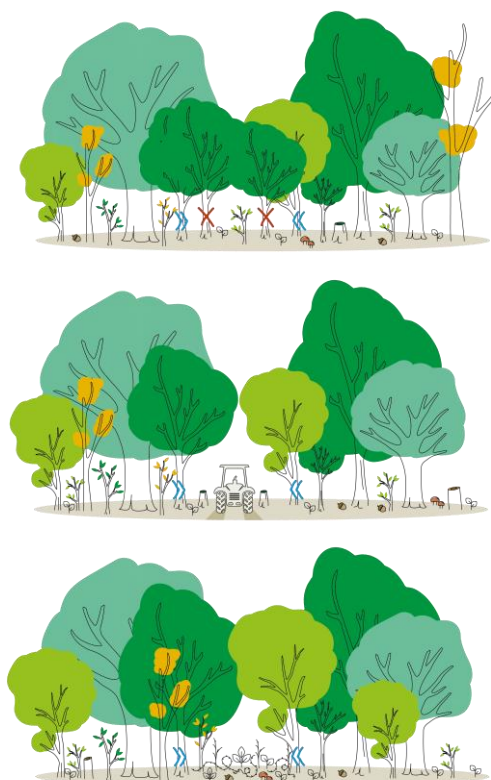


Tous les 8 à 10 ans, des arbres d'âges différents sont coupés afin d'assurer la régénération de la forêt tout en maintenant un paysage forestier continu.

Informations coupe

Parcelles	2, 3 et 4
Surface	23,15 hectares
Volume de bois prélevé	867 m³
Dernière coupe	2012 – 800 m³
Type de peuplements	Chênes
Date de début des travaux	Hiver 2023
Durée du chantier	6 mois (en fonction des conditions météorologiques) extraction des bois comprise

Complétée par une ouverture de chemins d'exploitations



Les forestiers ont programmé l'ouverture de chemins d'exploitation. Appelés cloisonnements, ces chemins implantés tous les 18 à 24 mètres dans les parcelles, vont permettre de canaliser le passage des engins forestiers, protégeant ainsi les sols. Après leurs ouvertures, la végétation basse (ronces, fougères...) va se développer. Ils seront réutilisés par les engins forestiers tous les 10 ans, lors des coupes de bois. Ils sont régulièrement entretenus.

Détails travaux

>> Grâce à cette coupe, les forestiers vont procéder à l'ouverture de chemins d'exploitation. Appelés cloisonnements, ces chemins vont permettre de canaliser le passage des engins forestiers, protégeant ainsi les sols. Après leurs ouvertures, la végétation basse (ronces, fougères...) va se développer. Ils seront réutilisés par les engins forestiers lors des coupes de bois. Ils sont régulièrement entretenus.

>> La coupe en futaie irrégulière sur les parcelles 2, 3 et 4 va prélever des arbres d'âges différents afin d'assurer la régénération de la forêt tout en maintenant un paysage forestier continu et en produisant le bois dont la société a besoin.

Qui va couper le bois ?

Cette coupe sera réalisée par une entreprise de travaux forestiers interne à l'ONF. Un agent forestier contrôlera régulièrement l'avancé des travaux et la remise en état du site.

Pourquoi cette coupe ?

Durant l'exploitation, le chantier est interdit au public



Une forêt bien gérée est une forêt en bonne santé ! La coupe de bois permet d'apporter la lumière nécessaire au bon développement des peuplements et à l'implantation naturelle de semis assurant ainsi la régénération naturelle de la forêt tout en sécurisant l'espace forestier et en produisant le bois dont la société à besoin.

Cette coupe a lieu dans le cadre de **création de chemins de cloisonnements**. Ces chemins ont pour fonction de **canaliser le passage des engins et des bûcherons** afin de **protéger les sols forestiers**.

Après cette coupe ?

Les arbres prélevés ne seront pas remplacés sur les parcelles 2, 3 et 4. La forêt va se régénérer naturellement ; **il n'y aura pas de plantation.**

➤ La lumière apportée par la coupe va permettre aux jeunes arbres aux abords de se **développer naturellement.**

Où va le bois prélevé ?

Parce qu'avec le bois tout se trie et rien ne se perd les bois font l'objet d'un tri par l'ONF.

Selon leurs qualités, ils seront utilisés :

- pour les produits de qualité, en bois d'oeuvre pour l'industrie du sciage français (construction, tonnellerie...);
- en bois de trituration pour la fabrication de panneaux de particules ;
- et enfin en bois de chauffage en circuit court ou pour les plaquettes forestières pour les chaudières franciliennes.

Plan de la coupe



Coupe en futaie irrégulière complétée par une ouverture de chemins d'exploitations



La forêt domaniale de Bois d'Arcy

Grande de 479 hectares, la forêt domaniale de Bois d'Arcy est une forêt périurbaine, située à proximité de la ville. Elle est composée à 66 % de chênes, également de châtaigniers et autres feuillus. Elle faisait autrefois partie du domaine royal de Versailles et servait de réserve de bois et d'eau. Elle se caractérise par un morcellement du massif, un maillage dense des voies de communication. L'urbanisation a conquis les lisières de la forêt.



Une sylviculture spécifique à l'Île-de-France

Les forêts franciliennes, véritables poumons verts de notre région, sont des espaces qui accueillent de plus en plus de visiteurs pour le loisir, qui préservent la biodiversité mais aussi qui produisent les bois dont la société a besoin. Depuis le 13e siècle ces espaces ont été façonnés par l'homme, assurant ainsi leur régénération et leur caractère durable. Depuis 2017, pour répondre à la demande sociétale, l'Office national des forêts a fait le choix de changer de mode de sylviculture. Les forêts d'Île-de-France sont désormais gérées en futaie irrégulière : les arbres d'âge, d'essence et de taille variés cohabitent sur une même parcelle. Les choix sylvicoles se font arbre par arbre. Les éclaircies régulières et le renouvellement se font simultanément sans avoir recours aux coupes définitives/rases.* L'aspect boisé de la forêt se trouve maintenu en permanence avec un couvert continu.

*Attention, les coupes rases restent nécessaires pour quelques cas très particuliers : crise sanitaire, maladies, mise en sécurité...

CONTACT

Agence territoriale Ile-de-France Ouest
Rue Francisco Ferrer
78210 Saint-Cyr-L'école

Ag.versailles@onf.fr