

# InfoCOUPE

Janvier 2023

## Forêt domaniale de Versailles

La forêt domaniale de Versailles est gérée par l'Office national des forêts selon un aménagement forestier, document de gestion durable de la forêt, établi pour la période 2009-2028.

Celui-ci prévoit une coupe sanitaire des parcelles 29c et 33b; ainsi qu'une coupe en futaie irrégulière sur le territoire des villes de Versailles, Vélizy et Viroflay.

### Une coupe sanitaire programmée



Tous les 8 à 10 ans, des arbres d'âges différents sont coupés afin d'assurer la régénération de la forêt tout en maintenant un paysage forestier continu.

### Complétée par une coupe en futaie irrégulière

#### Informations coupe

Parcelles	29c et 33b
Surface	$1,39 + 5,27 = 6,66$ hectares
Type de peuplements	Chênes, châtaigniers et hêtres
Date de début des travaux	Janvier 2023
Durée du chantier	6 mois (en fonction des conditions météorologiques)



#### Détails travaux

>> La coupe sanitaire va prélever tous les arbres dépérissant et dangereux pour assurer la sécurité de tous, aux abords des chemins et en lisière de forêt.

>> La coupe en futaie irrégulière va prélever des arbres d'âges différents afin d'assurer la régénération de la forêt tout en maintenant un paysage forestier continu. Ces coupes sont programmées tous les 8 ans environ.

## Qui va couper le bois ?

Cette coupe sera réalisée par un exploitant mandaté par l'ONF. Un agent de l'ONF contrôlera régulièrement le bon déroulement des travaux.

## Pourquoi cette coupe ?

**Une forêt bien gérée est une forêt en bonne santé !** La coupe de bois permet d'apporter la lumière nécessaire au bon développement des peuplements et à l'implantation naturelle de semis assurant ainsi la régénération naturelle de la forêt tout en sécurisant l'espace forestier et en produisant le bois dont la société a besoin.

## Après cette coupe ?

Les arbres prélevés ne seront pas remplacés sur les chemins ni sur les parcelles 29c et 33b concernées par la coupe en futaie irrégulière. La forêt va se régénérer naturellement ; **sur ces zones il n'y aura pas de plantation.**

➤ La lumière apportée par la coupe va permettre aux jeunes arbres aux abords de se **développer naturellement.**

## Où va le bois prélevé ?

Parce qu'avec le bois tout se trie et rien ne se perd les bois font l'objet d'un tri par l'ONF.


**Selon leurs qualités, ils seront utilisés :**

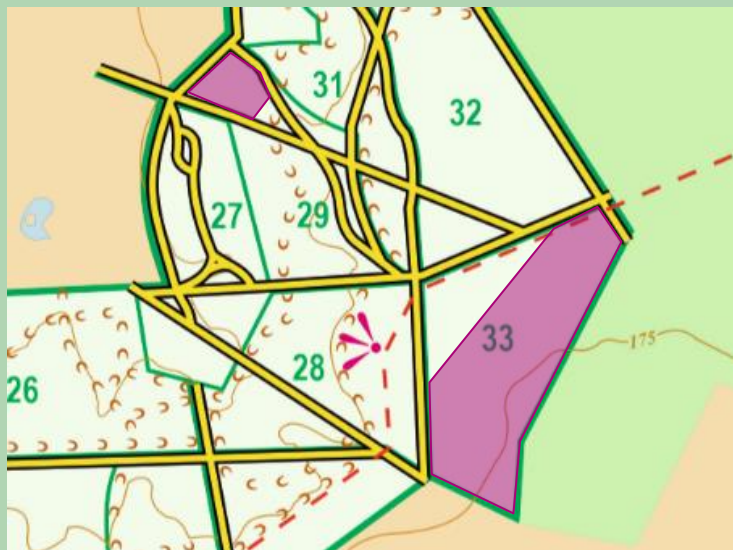
- pour les produits de qualité, en bois d'œuvre pour l'industrie du sciage français (construction, tonnellerie...);
- en bois de trituration pour la fabrication de panneaux de particules ;
- et enfin en bois de chauffage en circuit court ou pour les plaquettes forestières pour les chaudières franciliennes.

**Durant l'exploitation, le chantier est interdit au public**



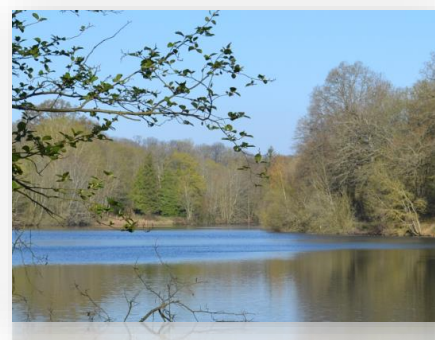
## Plan de la coupe

 Coupe sanitaire et en futaie irrégulière



## La forêt domaniale de Versailles

Grande de 1037 hectares, la forêt de Versailles est composée d'un ensemble de petits massifs. Elle surplombe l'agglomération de Versailles et son château à la renommée internationale. Peuplée principalement de chênes et de châtaigniers, elle est traversée par la Bièvre, un affluent de la Seine. Elle est riche en mares et milieux humides, abritant une grande diversité biologique.



## Une sylviculture spécifique à l'Île-de-France

Les forêts franciliennes, véritables poumons verts de notre région, sont des espaces qui accueillent de plus en plus de visiteurs pour le loisir, qui préservent la biodiversité mais aussi qui produisent les bois dont la société a besoin. Depuis le 13<sup>e</sup> siècle ces espaces ont été façonnés par l'homme, assurant ainsi leur régénération et leur caractère durable. Depuis 2017, pour répondre à la demande sociétale, l'Office national des forêts a fait le choix de changer de mode de sylviculture. Les forêts d'Île-de-France sont désormais gérées en futaie irrégulière : les arbres d'âge, d'essence et de taille variés cohabitent sur une même parcelle. Les choix sylvicoles se font arbre par arbre. Les éclaircies régulières et le renouvellement se font simultanément sans avoir recours aux coupes définitives/rases.\* L'aspect boisé de la forêt se trouve maintenu en permanence avec un couvert continu.

\*Attention, les coupes rases restent nécessaires pour quelques cas très particuliers : crise sanitaire, maladies, mise en sécurité...

## CONTACT

Agence territoriale Ile-de-France Ouest  
27, rue Edouard Charton  
78000 Versailles

[Ag.versailles@onf.fr](mailto:Ag.versailles@onf.fr)